

標本リスト

その他



標本番号 690 種類別番号 1
 展示棚番号 6 右4段目
 名称 **断層粘土(花崗岩中)**
 種類 土壌
 三重県 杉谷高原



標本番号 802 種類別番号 3
 展示棚番号 3 左3段目
 名称 **岩石とその風化生成物**
 種類 土壌



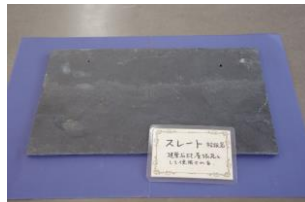
標本番号 805 種類別番号 2
 展示棚番号 3 右3段目
 名称 **鳴き砂**
 種類 砂



標本番号 807 種類別番号 4
 展示棚番号 3 右3段目
 名称 **御浜小石**
 種類 砂
 三重県 熊野市海岸



標本番号 535 種類別番号 1
 展示棚番号 2 右4段目
 名称 **大理石**
 種類 石材の利用



標本番号 537 種類別番号 3
 展示棚番号 2 右4段目
 名称 **スレート**
 種類 石材の利用



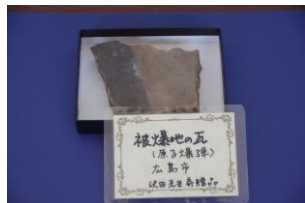
標本番号 539 種類別番号 5
 展示棚番号 2 右4段目
 名称 **フズリナ石灰岩からつくられた灰皿**
 種類 石材の利用



標本番号 622 種類別番号 1
 展示棚番号 8 左1段目
 名称 **ネアンデルタール人頭部模型**
 種類 その他



標本番号 621 種類別番号 3
 展示棚番号 8 左1段目
 名称 **直立猿人頭部模型**
 種類 その他



標本番号 625 種類別番号 5
 展示棚番号 8 右2段目
 名称 **被爆瓦2**
 種類 その他



標本番号 799 種類別番号 2
 展示棚番号 3 右1段目
 名称 **土壤標本**
 種類 土壌



標本番号 804 種類別番号 1
 展示棚番号 3 右3段目
 名称 **星砂**
 種類 砂



標本番号 806 種類別番号 3
 展示棚番号 3 右3段目
 名称 **ワイキキ海岸の砂**
 種類 砂
 ハワイ



標本番号 808 種類別番号 5
 展示棚番号 3 右3段目
 名称 **海岸の小石**
 種類 砂
 和歌山県 和歌山



標本番号 536 種類別番号 2
 展示棚番号 2 右4段目
 名称 **蛇紋岩**
 種類 石材の利用



標本番号 538 種類別番号 4
 展示棚番号 2 右4段目
 名称 **大谷石からつくられたカエル**
 種類 石材の利用



標本番号 775 種類別番号 6
 展示棚番号 2 右4段目
 名称 **黒御影**
 種類 石材の利用



標本番号 623 種類別番号 2
 展示棚番号 8 右1段目
 名称 **クロマニヨン人頭部模型**
 種類 その他



標本番号 624 種類別番号 4
 展示棚番号 8 右2段目
 名称 **被爆瓦1**
 種類 その他