

標本リスト

すべての標本



標本番号 601 種類別番号 94
 展示棚番号 3 左5段目
 名称 **二枚貝**
 種類 二枚貝類
 三重県 菟野町湯の山金谷
 顕生代 新生代 新四期



標本番号 603 種類別番号 72
 展示棚番号 3 左2段目
 名称 **植物化石**
 種類 植物化石
 長崎県 壱岐島
 顕生代 古生代



標本番号 605 種類別番号 31
 展示棚番号 3 左2段目
 名称 **石灰角礫岩**
 種類 碎屑岩
 山口県 美祢郡大久保町秋吉台
 顕生代 古生代



標本番号 607 種類別番号 62
 展示棚番号 3 左4段目
 名称 **巻貝13**
 種類 巻貝類
 福岡県 福岡市姪浜
 顕生代 古生代



標本番号 609 種類別番号 28
 展示棚番号 3 左2段目
 名称 **フズリナ2**
 種類 その他無脊椎動物
 岐阜県 赤坂
 顕生代 古生代



標本番号 611 種類別番号 59
 展示棚番号 3 右2段目
 名称 **腕足貝石灰岩**
 種類 石灰岩
 顕生代 古生代



標本番号 613 種類別番号 14
 展示棚番号 3 右2段目
 名称 **腕足貝4**
 種類 その他無脊椎動物
 山口県 美祢郡大久保町秋吉台
 顕生代 古生代 ペルム(二疊)紀



標本番号 615 種類別番号 13
 展示棚番号 3 右2段目
 名称 **腕足類3**
 種類 その他無脊椎動物
 顕生代 古生代



標本番号 617 種類別番号 29
 展示棚番号 3 右2段目
 名称 **フズリナ3**
 種類 その他無脊椎動物
 三重県 藤原岳
 顕生代 古生代



標本番号 619 種類別番号 46
 展示棚番号 2 右1段目
 名称 **琥珀1**
 種類 植物化石
 岩手県 九戸郡守部村



標本番号 602 種類別番号 6
 展示棚番号 3 右5段目
 名称 **サメの歯6**
 種類 脊椎動物
 三重県 一志層群
 顕生代 新生代 新第三期 中新世



標本番号 604 種類別番号 13
 展示棚番号 3 左2段目
 名称 **魚類の化石6**
 種類 脊椎動物
 長崎県 壱岐島
 顕生代 古生代



標本番号 606 種類別番号 105
 展示棚番号 3 左4段目
 名称 **二枚貝化石3**
 種類 二枚貝類
 福岡県 福岡市姪浜
 顕生代 古生代



標本番号 608 種類別番号 40
 展示棚番号 3 左2段目
 名称 **シダ植物の化石**
 種類 植物化石
 山口県 美祢郡
 顕生代 古生代



標本番号 610 種類別番号 5
 展示棚番号 3 左2段目
 名称 **ウミユリ2**
 種類 その他無脊椎動物
 三重県 御池岳
 顕生代 古生代



標本番号 612 種類別番号 20
 展示棚番号 3 右2段目
 名称 **サンゴ2**
 種類 その他無脊椎動物
 山口県 美祢郡大久保町秋吉台
 顕生代 古生代



標本番号 614 種類別番号 12
 展示棚番号 3 右2段目
 名称 **腕足類2**
 種類 その他無脊椎動物
 山口県 美祢郡大久保町秋吉台
 顕生代 古生代 ペルム(二疊)紀



標本番号 616 種類別番号 18
 展示棚番号 3 右2段目
 名称 **腕足類とサンゴ4**
 種類 その他無脊椎動物
 山口県 美祢郡大久保町秋吉台
 顕生代 古生代



標本番号 618 種類別番号 6
 展示棚番号 3 右2段目
 名称 **ウミユリ3**
 種類 その他無脊椎動物
 三重県 藤原岳
 顕生代 古生代



標本番号 620 種類別番号 47
 展示棚番号 3 左4段目
 名称 **琥珀2**
 種類 植物化石

標本リスト

すべての標本



標本番号 621 種類別番号 3
 展示棚番号 8 左1段目
 名称 **直立猿人頭部模型**
 種類 その他



標本番号 622 種類別番号 1
 展示棚番号 8 左1段目
 名称 **ネアンデルタール人頭部模型**
 種類 その他



標本番号 623 種類別番号 2
 展示棚番号 8 右1段目
 名称 **クロマニヨン人頭部模型**
 種類 その他



標本番号 624 種類別番号 4
 展示棚番号 8 右2段目
 名称 **被爆瓦1**
 種類 その他



標本番号 625 種類別番号 5
 展示棚番号 8 右2段目
 名称 **被爆瓦2**
 種類 その他



標本番号 626 種類別番号 89
 展示棚番号 9 左5段目
 名称 **貝化石**
 種類 二枚貝類



標本番号 627 種類別番号 91
 展示棚番号 9 左5段目
 名称 **貝化石**
 種類 二枚貝類



標本番号 628 種類別番号 103
 展示棚番号 9 左8段目
 名称 **二枚貝化石**
 種類 二枚貝類



標本番号 629 種類別番号 104
 展示棚番号 9 左5段目
 名称 **二枚貝化石**
 種類 二枚貝類



標本番号 630 種類別番号 84
 展示棚番号 9 右5段目
 名称 **一志層群の貝化石**
 種類 二枚貝類
 三重県 榊原貝石山安子谷



標本番号 631 種類別番号 114
 展示棚番号 9 右5段目
 名称 **貝化石の集合体**
 種類 二枚貝類
 三重県 貝石山



標本番号 632 種類別番号 37
 展示棚番号 6 右6段目
 名称 **フナクイムシ1**
 種類 その他無脊椎動物
 三重県 分郷



標本番号 633 種類別番号 13
 展示棚番号 10 右4段目
 名称 **石墨4**
 種類 元素鉱物



標本番号 634 種類別番号
 展示棚番号
 名称
 種類



標本番号 635 種類別番号 8
 展示棚番号 10 左3段目
 名称 **方解石8**
 種類 炭酸塩鉱物



標本番号 636 種類別番号 84
 展示棚番号 10 右4段目
 名称 **水晶・石英**
 種類 ケイ酸塩鉱物
 岐阜県



標本番号 637 種類別番号 79
 展示棚番号 10 右4段目
 名称 **水晶7**
 種類 ケイ酸塩鉱物



標本番号 638 種類別番号 80
 展示棚番号 10 左4段目
 名称 **水晶8**
 種類 ケイ酸塩鉱物



標本番号 639 種類別番号 22
 展示棚番号 10 右4段目
 名称 **輝水鉛鉱6**
 種類 硫化鉱物



標本番号 640 種類別番号
 展示棚番号
 名称
 種類

標本リスト

すべての標本



標本番号 641 種類別番号 24
 展示棚番号 3 右3段目
 名称 砂鉄1
 種類 酸化鉱物
 米子市皆生



標本番号 643 種類別番号 6
 展示棚番号 10 右4段目
 名称 石膏4
 種類 硫酸塩鉱物



標本番号 645 種類別番号 37
 展示棚番号 4 右2段目
 名称 透輝石
 種類 ケイ酸塩鉱物
 滋賀県 伊香郡月出



標本番号 647 種類別番号
 展示棚番号
 名称
 種類



標本番号 649 種類別番号 27
 展示棚番号 3 右6段目
 名称 メタセコイア4
 種類 植物化石
 三重県 北勢町川原
 顕生代 新生代 新第三期 鮮新世



標本番号 651 種類別番号 3
 展示棚番号 3 左4段目
 名称 三葉虫2
 種類 その他無脊椎動物



標本番号 653 種類別番号 24
 展示棚番号 12 左5段目
 名称 大理石14
 種類 接触変成岩
 屋内村上野西町



標本番号 655 種類別番号 12
 展示棚番号 8 右4段目
 名称 鍾乳石断面5
 種類 石灰岩



標本番号 657 種類別番号 91
 展示棚番号 10 左4段目
 名称 黒水晶5
 種類 ケイ酸塩鉱物



標本番号 659 種類別番号 5
 展示棚番号 10 左4段目
 名称 タンパク石5
 種類 ケイ酸塩鉱物



標本番号 642 種類別番号
 展示棚番号
 名称
 種類



標本番号 644 種類別番号
 展示棚番号
 名称
 種類



標本番号 646 種類別番号 34
 展示棚番号 10 右4段目
 名称 硫砒鉄鉱2
 種類 硫化鉱物



標本番号 648 種類別番号 38
 展示棚番号 10 左5段目
 名称 黒曜石5
 種類 火山岩



標本番号 650 種類別番号 28
 展示棚番号 7 左5段目
 名称 メタセコイア5
 種類 植物化石
 三重県 北勢町川原
 顕生代 新生代 新第三期 鮮新世



標本番号 652 種類別番号 33
 展示棚番号 3 左4段目
 名称 アンモナイト3
 種類 その他無脊椎動物



標本番号 654 種類別番号
 展示棚番号
 名称
 種類



標本番号 656 種類別番号 23
 展示棚番号 8 右3段目
 名称 滑石4
 種類 ケイ酸塩鉱物



標本番号 658 種類別番号 81
 展示棚番号 10 右4段目
 名称 水晶9
 種類 ケイ酸塩鉱物



標本番号 660 種類別番号
 展示棚番号
 名称
 種類

標本リスト

すべての標本



標本番号 661 種類別番号 29
 展示棚番号 3 左6段目
 名称 マルドブガイ6
 種類 二枚貝類
 三重県 芸濃町多門
 顕生代 新生代 新第三期 鮮新世



標本番号 663 種類別番号 20
 展示棚番号 10 左3段目
 名称 菱マンガン鉱
 種類 炭酸塩鉱物
 栃木県 下都賀郡都賀村大柿鉱山



標本番号 665 種類別番号
 展示棚番号
 名称
 種類



標本番号 667 種類別番号 11
 展示棚番号 10 右6段目
 名称 安山岩5
 種類 火山岩



標本番号 669 種類別番号 10
 展示棚番号 10 左2段目
 名称 キリガイダマシ2
 種類 巻貝類
 三重県 美里村分郷



標本番号 671 種類別番号 12
 展示棚番号 10 左2段目
 名称 キリガイダマシ4
 種類 巻貝類
 三重県 一志層群



標本番号 673 種類別番号 25
 展示棚番号 10 右2段目
 名称 タマガイの一種2
 種類 巻貝類
 三重県 一志層群



標本番号 675 種類別番号 27
 展示棚番号 9 右4段目
 名称 タマガイの一種4
 種類 巻貝類
 三重県 一志層群



標本番号 677 種類別番号 29
 展示棚番号 9 右4段目
 名称 タマガイの一種6
 種類 巻貝類
 三重県 一志層群



標本番号 679 種類別番号 14
 展示棚番号 10 左2段目
 名称 キリガイダマシSP1
 種類 巻貝類
 三重県 一志層群



標本番号 664 種類別番号 51
 展示棚番号 11 左3段目
 名称 マテガイ1
 種類 二枚貝類
 三重県 安芸郡美里村分郷



標本番号 666 種類別番号 38
 展示棚番号 12 右4段目
 名称 方鉛鉱3
 種類 硫化鉱物



標本番号 668 種類別番号 85
 展示棚番号 10 左4段目
 名称 水晶とザクロ石
 種類 ケイ酸塩鉱物



標本番号 670 種類別番号 11
 展示棚番号 10 左2段目
 名称 キリガイダマシ3
 種類 巻貝類
 三重県 美杉村竹原



標本番号 672 種類別番号 24
 展示棚番号 10 右2段目
 名称 タマガイの一種1
 種類 巻貝類
 三重県 一志層群



標本番号 674 種類別番号 26
 展示棚番号 10 右2段目
 名称 タマガイの一種3
 種類 巻貝類
 三重県 一志層群



標本番号 676 種類別番号 28
 展示棚番号 9 右4段目
 名称 タマガイの一種5
 種類 巻貝類
 三重県 一志層群



標本番号 678 種類別番号 48
 展示棚番号 9 右4段目
 名称 カワアイの仲間
 種類 巻貝類
 三重県 一志層群



標本番号 680 種類別番号 15
 展示棚番号 10 左2段目
 名称 キリガイダマシSP2
 種類 巻貝類
 三重県 一志層群

標本リスト

すべての標本



標本番号 種類別番号
 展示棚番号
 名称
 種類
 岐阜県

標本番号 種類別番号
 展示棚番号
 名称
 種類

標本番号 種類別番号
 展示棚番号
 名称
 種類

標本番号 種類別番号
 展示棚番号
 名称
 種類

標本番号 種類別番号
 展示棚番号
 名称
 種類



標本番号 種類別番号
 展示棚番号
 名称
 種類

標本番号 種類別番号
 展示棚番号
 名称
 種類

標本番号 種類別番号
 展示棚番号
 名称
 種類

標本番号 種類別番号
 展示棚番号
 名称
 種類

標本番号 種類別番号
 展示棚番号
 名称
 種類



標本番号 種類別番号
 展示棚番号
 名称
 種類

標本番号 種類別番号
 展示棚番号
 名称
 種類

標本番号 種類別番号
 展示棚番号
 名称
 種類

標本番号 種類別番号
 展示棚番号
 名称
 種類

標本番号 種類別番号
 展示棚番号
 名称
 種類
 三重県

標本番号 種類別番号
 展示棚番号
 名称
 種類

標本番号 種類別番号
 展示棚番号
 名称
 種類

標本番号 種類別番号
 展示棚番号
 名称
 種類

標本番号 種類別番号
 展示棚番号
 名称
 種類

標本番号 種類別番号
 展示棚番号
 名称
 種類

標本リスト

すべての標本

標本番号 701 種類別番号

展示棚番号

名称

種類

標本番号 703 種類別番号

展示棚番号

名称

種類

標本番号 705 種類別番号 35

展示棚番号 4 右2段目

名称 普通輝石1

種類 ケイ酸塩鉱物



標本番号 707 種類別番号 74

展示棚番号 9 右4段目

名称 ザクロガイSP

種類 二枚貝類



標本番号 709 種類別番号 58

展示棚番号 9 左4段目

名称 スエモノガイSP1

種類 二枚貝類



標本番号 711 種類別番号 47

展示棚番号 3 左4段目

名称 カキ3

種類 二枚貝類

滋賀県土山町



標本番号 713 種類別番号 54

展示棚番号 7 右2段目

名称 ネザサ

種類 植物化石



標本番号 715 種類別番号 56

展示棚番号 7 左2段目

名称 エゴの実

種類 植物化石



標本番号 717 種類別番号 58

展示棚番号 7 左2段目

名称 ヤナギ

種類 植物化石



標本番号 719 種類別番号

展示棚番号

名称

種類

標本番号 702 種類別番号

展示棚番号

名称

種類

標本番号 704 種類別番号

展示棚番号

名称

種類

標本番号 706 種類別番号

展示棚番号

名称

種類

標本番号 708 種類別番号 57

展示棚番号 9 左4段目

名称 スエモノガイ

種類 二枚貝類

三重県 安芸郡美里村南長野

標本番号 710 種類別番号 44

展示棚番号 1 右3段目

名称 ナガガキ6

種類 二枚貝類

三重県 鈴鹿市神戸萱町地下

標本番号 712 種類別番号 48

展示棚番号 7 右2段目

名称 オオバラモミの実1

種類 植物化石

標本番号 714 種類別番号 55

展示棚番号 7 右2段目

名称 アベマキ

種類 植物化石

標本番号 716 種類別番号 57

展示棚番号 7 左2段目

名称 シデ

種類 植物化石

標本番号 718 種類別番号

展示棚番号

名称

種類

標本番号 720 種類別番号 71

展示棚番号 4 右3段目

名称 ザクロ石11

種類 ケイ酸塩鉱物



標本リスト

すべての標本

標本番号 種類別番号

展示棚番号

名称

種類

標本番号 種類別番号

展示棚番号

名称

種類

標本番号 種類別番号

展示棚番号

名称

種類

標本番号 種類別番号

展示棚番号

名称

種類

標本番号 種類別番号

展示棚番号

名称

種類

山口県

標本番号 種類別番号

展示棚番号

名称

種類

標本番号 種類別番号

展示棚番号

名称

種類

標本番号 種類別番号

展示棚番号

名称

種類

標本番号 種類別番号

展示棚番号

名称

種類

標本番号 種類別番号

展示棚番号

名称

種類

標本番号 種類別番号

展示棚番号

名称

種類

標本番号 種類別番号

展示棚番号

名称

種類

標本番号 種類別番号

展示棚番号

名称

種類

山口県

標本番号 種類別番号

展示棚番号

名称

種類

標本番号 種類別番号

展示棚番号

名称

種類

標本番号 種類別番号

展示棚番号

名称

種類

標本番号 種類別番号

展示棚番号

名称

種類

標本番号 種類別番号

展示棚番号

名称

種類

標本番号 種類別番号

展示棚番号

名称

種類

標本番号 種類別番号

展示棚番号

名称

種類



標本リスト

すべての標本



標本番号 741 種類別番号 84
 展示棚番号 7 右4段目
 名称 **ネオカラミテス**
 種類 植物化石
 山口県 美祢郡



標本番号 745 種類別番号 66
 展示棚番号 7 左4段目
 名称 **植物化石**
 種類 植物化石
 三重県 員弁郡北勢町



標本番号 747 種類別番号 60
 展示棚番号 7 左4段目
 名称 **カヤの木**
 種類 植物化石



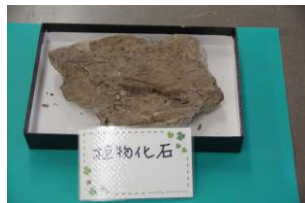
標本番号 749 種類別番号 74
 展示棚番号 7 左4段目
 名称 **木の葉**
 種類 植物化石



標本番号 751 種類別番号 87
 展示棚番号 7 右4段目
 名称 **名前不明**
 種類 植物化石



標本番号 753 種類別番号 9
 展示棚番号 5 左5段目
 名称 **ノジュール9**
 種類 その他岩石



標本番号 755 種類別番号 70
 展示棚番号 7 左5段目
 名称 **植物化石**
 種類 植物化石



標本番号 757 種類別番号 80
 展示棚番号 7 右4段目
 名称 **名前不明**
 種類 植物化石



標本番号 759 種類別番号 22
 展示棚番号 7 右5段目
 名称 **サンゴ4**
 種類 その他無脊椎動物



標本番号 743 種類別番号
 展示棚番号 右4段目
 名称 **植物化石とウニのトゲ・巻貝**
 種類 植物化石



標本番号 746 種類別番号 67
 展示棚番号 7 左4段目
 名称 **植物化石**
 種類 植物化石
 三重県 員弁郡北勢町



標本番号 748 種類別番号 59
 展示棚番号 7 左4段目
 名称 **ヤナギの幹**
 種類 植物化石



標本番号 750 種類別番号 86
 展示棚番号 7 左3段目
 名称 **名前不明**
 種類 植物化石



標本番号 752 種類別番号
 展示棚番号
 名称
 種類



標本番号 754 種類別番号 69
 展示棚番号 7 左5段目
 名称 **植物化石**
 種類 植物化石
 産地不明



標本番号 756 種類別番号 89
 展示棚番号 7 右4段目
 名称 **名前不明**
 種類 植物化石



標本番号 758 種類別番号 21
 展示棚番号 7 右5段目
 名称 **サンゴ3**
 種類 その他無脊椎動物



標本番号 760 種類別番号 23
 展示棚番号 7 右5段目
 名称 **サンゴ5**
 種類 その他無脊椎動物

標本番号 742 種類別番号
 展示棚番号
 名称
 種類

標本番号 744 種類別番号 63
 展示棚番号 7 右4段目
 名称 **植物化石とウニのトゲ・巻貝**
 種類 植物化石

標本番号 746 種類別番号 67
 展示棚番号 7 左4段目
 名称 **植物化石**
 種類 植物化石
 三重県 員弁郡北勢町

標本番号 748 種類別番号 59
 展示棚番号 7 左4段目
 名称 **ヤナギの幹**
 種類 植物化石

標本番号 750 種類別番号 86
 展示棚番号 7 左3段目
 名称 **名前不明**
 種類 植物化石

標本番号 752 種類別番号
 展示棚番号
 名称
 種類

標本番号 754 種類別番号 69
 展示棚番号 7 左5段目
 名称 **植物化石**
 種類 植物化石
 産地不明

標本番号 756 種類別番号 89
 展示棚番号 7 右4段目
 名称 **名前不明**
 種類 植物化石

標本番号 758 種類別番号 21
 展示棚番号 7 右5段目
 名称 **サンゴ3**
 種類 その他無脊椎動物

標本番号 760 種類別番号 23
 展示棚番号 7 右5段目
 名称 **サンゴ5**
 種類 その他無脊椎動物

標本リスト

すべての標本



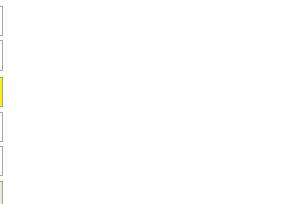
標本番号 761 種類別番号 24
 展示棚番号 7 右5段目
 名称 **サンゴ6**
 種類 **その他無脊椎動物**



標本番号 762 種類別番号 25
 展示棚番号 7 右5段目
 名称 **サンゴ7**
 種類 **その他無脊椎動物**



標本番号 763 種類別番号 26
 展示棚番号 7 右5段目
 名称 **洞内サンゴ**
 種類 **その他無脊椎動物**



標本番号 764 種類別番号
 展示棚番号
 名称
 種類



標本番号 765 種類別番号 8
 展示棚番号 8 左2段目
 名称 **ウミユリ5**
 種類 **その他無脊椎動物**



標本番号 766 種類別番号 125
 展示棚番号 8 右3段目
 名称 **藍銅鉱と孔雀石**
 種類 **ケイ酸塩鉱物**



標本番号 767 種類別番号 7
 展示棚番号 11 左2段目
 名称 **メジロザメの歯**
 種類 **脊椎動物**
 三重県 美里村南長野



標本番号 768 種類別番号 2
 展示棚番号 11 左2段目
 名称 **サメの歯2**
 種類 **脊椎動物**
 三重県 美里村分郷



標本番号 769 種類別番号 3
 展示棚番号 11 左2段目
 名称 **サメの歯3**
 種類 **脊椎動物**



標本番号 770 種類別番号 4
 展示棚番号 11 左2段目
 名称 **サメの歯4**
 種類 **脊椎動物**



標本番号 771 種類別番号 5
 展示棚番号 11 左2段目
 名称 **サメの歯5**
 種類 **脊椎動物**



標本番号 772 種類別番号
 展示棚番号
 名称
 種類



標本番号 773 種類別番号 72
 展示棚番号 8 右4段目
 名称 **灰鉄ザクロ石**
 種類 **ケイ酸塩鉱物**



標本番号 774 種類別番号 60
 展示棚番号 4 左3段目
 名称 **石棉2**
 種類 **ケイ酸塩鉱物**



標本番号 775 種類別番号 6
 展示棚番号 2 右4段目
 名称 **黒御影**
 種類 **石材の利用**



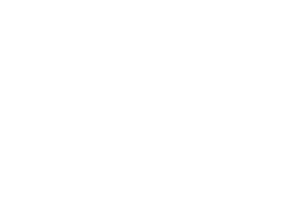
標本番号 776 種類別番号 31
 展示棚番号 2 左4段目
 名称 **隕石**
 種類 **その他岩石**



標本番号 777 種類別番号
 展示棚番号
 名称
 種類



標本番号 778 種類別番号 34
 展示棚番号 4 右2段目
 名称 **輝石2**
 種類 **ケイ酸塩鉱物**
 山梨県



標本番号 779 種類別番号
 展示棚番号
 名称
 種類



標本番号 780 種類別番号 38
 展示棚番号 4 右2段目
 名称 **バラ輝石**
 種類 **ケイ酸塩鉱物**

標本リスト

すべての標本

標本番号 781 種類別番号

展示棚番号

名称

種類



標本番号 782 種類別番号 15

展示棚番号 5 右1段目

名称 溶岩8

種類 火山噴出物



標本番号 783 種類別番号 16

展示棚番号 5 右1段目

名称 溶岩9

種類 火山噴出物

不明

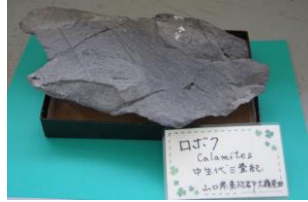


標本番号 784 種類別番号 9

展示棚番号 2 左3段目

名称 黄鉄鉱9

種類 硫化鉱物



標本番号 785 種類別番号 34

展示棚番号 1 右2段目

名称 ロボク2

種類 植物化石

山口県 山陽町大嶺炭田

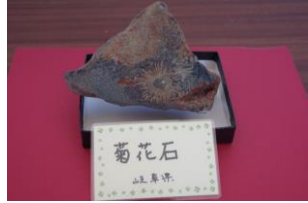


標本番号 786 種類別番号 14

展示棚番号 6 左4段目

名称 硬砂岩

種類 砕屑岩



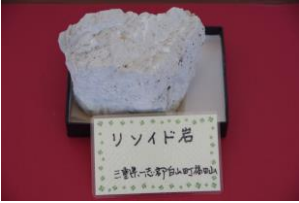
標本番号 787 種類別番号 29

展示棚番号 6 右4段目

名称 菊花石

種類 その他岩石

岐阜県



標本番号 788 種類別番号 40

展示棚番号 6 右4段目

名称 リソイド石

種類 火山岩



標本番号 789 種類別番号 30

展示棚番号 6 左1段目

名称 フズリナ石灰岩12

種類 石灰岩

山口県 秋吉台



標本番号 790 種類別番号 17

展示棚番号 6 左1段目

名称 腕足貝とサンゴ3

種類 その他無脊椎動物

山口県 秋吉町



標本番号 791 種類別番号 64

展示棚番号 1 左4段目

名称 巻貝(貝化石の産状)

種類 巻貝類



標本番号 792 種類別番号 93

展示棚番号 1 左4段目

名称 貝化石の産状(二枚貝)

種類 二枚貝類



標本番号 793 種類別番号 126

展示棚番号 4 右2段目

名称 クリヒューム石

種類 ケイ酸塩鉱物

岐阜県 揖斐郡



標本番号 794 種類別番号 32

展示棚番号 6 左4段目

名称 ピッチブレンド

種類 砕屑岩



標本番号 795 種類別番号 12

展示棚番号 2 左2段目

名称 魚類の化石4

種類 脊椎動物



標本番号 796 種類別番号

展示棚番号

名称

種類



標本番号 797 種類別番号 82

展示棚番号 3 右1段目

名称 第四紀沖積世の貝化石

種類 二枚貝類

清水市西高町



標本番号 798 種類別番号 83

展示棚番号 3 右1段目

名称 第四紀沖積世の貝化石

種類 二枚貝類

清水市西高町



標本番号 799 種類別番号 2

展示棚番号 3 右1段目

名称 土壌標本

種類 土壌



標本番号 800 種類別番号 9

展示棚番号 3 左2段目

名称 ウミユリ6

種類 その他無脊椎動物