

標本リスト

すべての標本



標本番号 801 種類別番号
 展示棚番号
 名称
 種類



標本番号 802 種類別番号 3
 展示棚番号 3 左3段目
 名称 岩石とその風化生成物
 種類 土壌



標本番号 803 種類別番号 25
 展示棚番号 3 右3段目
 名称 砂鉄2
 種類 酸化鉱物
 ハワイ島



標本番号 804 種類別番号 1
 展示棚番号 3 右3段目
 名称 星砂
 種類 砂



標本番号 805 種類別番号 2
 展示棚番号 3 右3段目
 名称 鳴き砂
 種類 砂



標本番号 806 種類別番号 3
 展示棚番号 3 右3段目
 名称 ワイキキ海岸の砂
 種類 砂
 ハワイ



標本番号 807 種類別番号 4
 展示棚番号 3 右3段目
 名称 御浜小石
 種類 砂
 三重県 熊野市海岸



標本番号 808 種類別番号 5
 展示棚番号 3 右3段目
 名称 海岸の小石
 種類 砂
 和歌山県 和歌山



標本番号 809 種類別番号 26
 展示棚番号 3 右3段目
 名称 砂鉄3
 種類 酸化鉱物



標本番号 810 種類別番号 23
 展示棚番号 3 右3段目
 名称 砂鉄と石英
 種類 酸化鉱物



標本番号 811 種類別番号 41
 展示棚番号 3 右4段目
 名称 ミオジブシナ1
 種類 その他無脊椎動物
 岐阜県 瑞浪市



標本番号 812 種類別番号 42
 展示棚番号 3 右4段目
 名称 ミオジブシナ2
 種類 その他無脊椎動物
 岐阜県 瑞浪市



標本番号 813 種類別番号 92
 展示棚番号 3 右4段目
 名称 貝化石
 種類 二枚貝類
 岐阜県 瑞浪市



標本番号 814 種類別番号 107
 展示棚番号 3 右4段目
 名称 Culellus
 種類 二枚貝類
 岐阜県 瑞浪市土岐川戸狩付近



標本番号 815 種類別番号 7
 展示棚番号 3 右5段目
 名称 ツノガイ SP
 種類 ツノガイ類
 三重県 安芸郡美里村分郷



標本番号 816 種類別番号 13
 展示棚番号 3 右5段目
 名称 ホタテガイ13
 種類 二枚貝類



標本番号 817 種類別番号 30
 展示棚番号 3 左6段目
 名称 マルドブガイ7
 種類 二枚貝類



標本番号 818 種類別番号 41
 展示棚番号 3 右6段目
 名称 タニシ3
 種類 巻貝類
 三重県 津市半田



標本番号 819 種類別番号 85
 展示棚番号 3 左7段目
 名称 貝化石
 種類 二枚貝類
 三重県 榑原貝石山



標本番号 820 種類別番号 7
 展示棚番号 9 左2段目
 名称 ウミユリ等を含む泥岩
 種類 碎屑岩
 山口県 美祢郡

標本リスト

すべての標本



標本番号 821 種類別番号 42
 展示棚番号 9 左2段目
 名称 **ウミユリ石灰岩6**
 種類 石灰岩



標本番号 822 種類別番号 36
 展示棚番号 9 右2段目
 名称 **糸巻鍾虫石灰岩5**
 種類 石灰岩



標本番号 823 種類別番号 48
 展示棚番号 9 右6段目
 名称 **カキ4**
 種類 二枚貝類



標本番号 824 種類別番号 86
 展示棚番号 9 右8段目
 名称 **貝化石**
 種類 二枚貝類
 三重県 高宮村足坂



標本番号 825 種類別番号 39
 展示棚番号 9 右8段目
 名称 **流木に寄生するフナクイムシ**
 種類 その他無脊椎動物
 三重県 白山町山田野

標本番号 826 種類別番号
 展示棚番号
 名称
 種類



標本番号 827 種類別番号 8
 展示棚番号 12 右2段目
 名称 **化石を含む泥岩**
 種類 碎屑岩



標本番号 828 種類別番号 30
 展示棚番号 12 左2段目
 名称 **礫岩10**
 種類 碎屑岩



標本番号 829 種類別番号 25
 展示棚番号 12 左5段目
 名称 **大理石15**
 種類 接触変成岩
 三重県 小岐須



標本番号 830 種類別番号 26
 展示棚番号 12 左5段目
 名称 **大理石16**
 種類 接触変成岩
 朝鮮



標本番号 831 種類別番号 27
 展示棚番号 12 右5段目
 名称 **大理石17**
 種類 接触変成岩
 三重県 小岐須溪谷



標本番号 832 種類別番号 6
 展示棚番号 12 右5段目
 名称 **ホルンフェルス6**
 種類 接触変成岩



標本番号 833 種類別番号 15
 展示棚番号 12 左2段目
 名称 **珪質砂岩**
 種類 碎屑岩
 三重県 鳥羽市安楽島



標本番号 834 種類別番号 21
 展示棚番号 9 左1段目
 名称 **洞窟内の堆積物**
 種類 脊椎動物



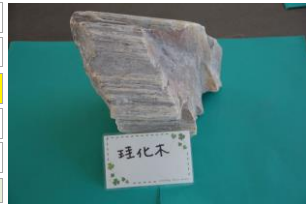
標本番号 835 種類別番号 7
 展示棚番号 6 右1段目
 名称 **鍾乳石7**
 種類 石灰岩



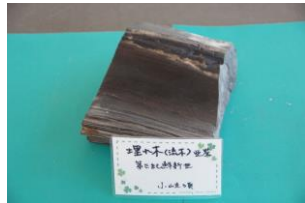
標本番号 836 種類別番号 12
 展示棚番号 12 左3段目
 名称 **黄鉄鉱(頁岩中)**
 種類 硫化鉱物
 山口県 美祢郡



標本番号 837 種類別番号 23
 展示棚番号 12 右3段目
 名称 **輝水鉛鉱7**
 種類 硫化鉱物



標本番号 838 種類別番号 9
 展示棚番号 12 右6段目
 名称 **珪化木9**
 種類 植物化石



標本番号 839 種類別番号 13
 展示棚番号 12 右6段目
 名称 **亜炭(埋もれ木)**
 種類 石炭



標本番号 840 種類別番号 28
 展示棚番号 12 右6段目
 名称 **大理石18**
 種類 接触変成岩
 山口県 秋吉町瀬戸

標本リスト

すべての標本



標本番号 841 種類別番号 6
 展示棚番号 10 右3段目
 名称 鍾乳石6
 種類 石灰岩
 三重県 飯高町森鉱山



標本番号 842 種類別番号 9
 展示棚番号 10 右3段目
 名称 方解石9
 種類 炭酸塩鉱物
 福岡県 福岡



標本番号 843 種類別番号 35
 展示棚番号 10 右4段目
 名称 硫砒鉄鉱3
 種類 硫化鉱物



標本番号 844 種類別番号 56
 展示棚番号 10 右4段目
 名称 黒雲母
 種類 ケイ酸塩鉱物



標本番号 845 種類別番号 5
 展示棚番号 10 左4段目
 名称 硫黄5
 種類 元素鉱物



標本番号 846 種類別番号 83
 展示棚番号 10 左4段目
 名称 水晶11
 種類 ケイ酸塩鉱物



標本番号 847 種類別番号 82
 展示棚番号 10 左4段目
 名称 水晶10
 種類 ケイ酸塩鉱物



標本番号 848 種類別番号 48
 展示棚番号 10 左4段目
 名称 長石
 種類 ケイ酸塩鉱物



標本番号 849 種類別番号 5
 展示棚番号 10 左4段目
 名称 赤鉄鉱4
 種類 酸化鉱物

標本番号 850 種類別番号
 展示棚番号
 名称
 種類



標本番号 851 種類別番号 14
 展示棚番号 12 右5段目
 名称 絹雲母片岩3
 種類 広域変成岩



標本番号 852 種類別番号 33
 展示棚番号 10 左5段目
 名称 松脂岩7
 種類 火山岩



標本番号 853 種類別番号 20
 展示棚番号 10 左6段目
 名称 富士山の溶岩
 種類 火山噴出物
 富士山風穴入口付近



標本番号 854 種類別番号 17
 展示棚番号 10 左7段目
 名称 緑色凝灰岩(黄銅鉱を含む)
 種類 火山碎屑岩
 三重県 長野川付近



標本番号 855 種類別番号 12
 展示棚番号 10 左7段目
 名称 凝灰岩(磨砂)
 種類 火山碎屑岩



標本番号 856 種類別番号 11
 展示棚番号 10 左7段目
 名称 細粒凝灰岩
 種類 火山碎屑岩
 三重県 桑名市蓮華寺



標本番号 857 種類別番号 7
 展示棚番号 10 左7段目
 名称 凝灰岩7
 種類 火山碎屑岩

標本番号 858 種類別番号
 展示棚番号
 名称
 種類



標本番号 859 種類別番号 17
 展示棚番号 2 右3段目
 名称 玉ねぎ状風化5
 種類 その他岩石
 三重県 一志層群



標本番号 860 種類別番号 36
 展示棚番号 10 右2段目
 名称 エゾバイ科の一種1
 種類 巻貝類
 三重県 美里村分郷

標本リスト

すべての標本



標本番号 861 種類別番号 37
 展示棚番号 10 右2段目
 名称 **エゾバイの一種2**
 種類 巻貝類



標本番号 863 種類別番号 32
 展示棚番号 10 右2段目
 名称 **イセタマガイ**
 種類 巻貝類



標本番号 865 種類別番号 34
 展示棚番号 10 右2段目
 名称 **タマツメガイ2**
 種類 巻貝類
 三重県 美里村南長野



標本番号 867 種類別番号 43
 展示棚番号 10 右2段目
 名称 **Euspira**
 種類 巻貝類
 三重県 美里村分郷



標本番号 869 種類別番号 30
 展示棚番号 10 右2段目
 名称 **タマガイの一種7**
 種類 巻貝類
 三重県 久居市榊原貝石山安子谷



標本番号 871 種類別番号 16
 展示棚番号 10 右2段目
 名称 **キリガイダマシSP3**
 種類 巻貝類



標本番号 873 種類別番号 49
 展示棚番号 10 左2段目
 名称 **ミクリガイ**
 種類 巻貝類
 三重県 久居市榊原



標本番号 875 種類別番号 60
 展示棚番号 10 左1段目
 名称 **シャミセンガイ1**
 種類 二枚貝類
 三重県 伊勢湾



標本番号 877 種類別番号 62
 展示棚番号 10 左1段目
 名称 **カガミガイ1**
 種類 二枚貝類
 三重県 美里村分郷



標本番号 879 種類別番号 64
 展示棚番号 10 左1段目
 名称 **ソデガイSP**
 種類 二枚貝類



標本番号 862 種類別番号 38
 展示棚番号 10 右2段目
 名称 **エゾバイの一種3**
 種類 巻貝類
 三重県 美里村分郷



標本番号 864 種類別番号 33
 展示棚番号 10 右2段目
 名称 **タマツメガイ1**
 種類 巻貝類
 三重県 久居市榊原



標本番号 866 種類別番号 35
 展示棚番号 10 右2段目
 名称 **タマツメガイ3**
 種類 巻貝類
 三重県 久居市榊原貝石山



標本番号 868 種類別番号 45
 展示棚番号 10 右2段目
 名称 **ウミナナの一種**
 種類 巻貝類



標本番号 870 種類別番号 44
 展示棚番号 10 右2段目
 名称 **Glycymeris**
 種類 巻貝類
 三重県 美里村分郷



標本番号 872 種類別番号 13
 展示棚番号 10 左2段目
 名称 **キリガイダマシ5**
 種類 巻貝類



標本番号 874 種類別番号 17
 展示棚番号 10 左2段目
 名称 **キリガイダマシ6**
 種類 巻貝類
 三重県 久居市榊原貝石山



標本番号 876 種類別番号 61
 展示棚番号 10 左1段目
 名称 **シャミセンガイ2**
 種類 二枚貝類
 三重県 津



標本番号 878 種類別番号 59
 展示棚番号 10 左1段目
 名称 **スエモノガイSP2**
 種類 二枚貝類



標本番号 880 種類別番号 34
 展示棚番号 10 左1段目
 名称 **マルフミガイ4**
 種類 二枚貝類
 三重県 美里村長野

標本リスト

すべての標本



標本番号 881 種類別番号 35
 展示棚番号 10 左1段目
 名称 **マルフミガイ**
 種類 二枚貝類



標本番号 882 種類別番号 72
 展示棚番号 10 右1段目
 名称 **サルボウガイ**
 種類 二枚貝類
 三重県 久居市榊原



標本番号 883 種類別番号 76
 展示棚番号 10 右1段目
 名称 **カブラツキガイ科の仲間**
 種類 二枚貝類



標本番号 884 種類別番号 108
 展示棚番号 10 右1段目
 名称 **Pitar SP**
 種類 二枚貝類
 三重県 美里村柳谷



標本番号 885 種類別番号 96
 展示棚番号 10 右1段目
 名称 **二枚貝**
 種類 二枚貝類
 三重県 榊原貝石山



標本番号 886 種類別番号 63
 展示棚番号 10 右1段目
 名称 **カガミガイ2**
 種類 二枚貝類



標本番号 887 種類別番号 63
 展示棚番号 10 右1段目
 名称 **巻貝14**
 種類 巻貝類
 三重県 津市半田



標本番号 888 種類別番号 109
 展示棚番号 10 右1段目
 名称 **Makoma**
 種類 二枚貝類
 三重県 久居市榊原安子



標本番号 889 種類別番号 87
 展示棚番号 10 右1段目
 名称 **貝化石**
 種類 二枚貝類
 福岡県 福岡市姪浜



標本番号 890 種類別番号 95
 展示棚番号 10 右1段目
 名称 **二枚貝**
 種類 二枚貝類
 三重県 美里村分郷



標本番号 891 種類別番号 110
 展示棚番号 10 右1段目
 名称 **Anadara**
 種類 二枚貝類
 三重県 一志郡白山町南家城



標本番号 892 種類別番号 14
 展示棚番号 11 右3段目
 名称 **ホタテガイ14**
 種類 二枚貝類
 三重県 美里村柳谷



標本番号 893 種類別番号 15
 展示棚番号 11 右3段目
 名称 **ホタテガイ15**
 種類 二枚貝類
 三重県 久居市榊原安子谷



標本番号 894 種類別番号 16
 展示棚番号 11 右3段目
 名称 **ホタテガイ16**
 種類 二枚貝類
 三重県 榊原柳谷



標本番号 895 種類別番号 17
 展示棚番号 11 左3段目
 名称 **ホタテガイ・ヒタチオビなど**
 種類 二枚貝類



標本番号 896 種類別番号 54
 展示棚番号 11 左3段目
 名称 **ユキノアシタガイ1**
 種類 二枚貝類
 岐阜県 土岐川川床



標本番号 897 種類別番号 55
 展示棚番号 11 左3段目
 名称 **ユキノアシタガイ2**
 種類 二枚貝類
 岐阜県 瑞浪市土岐川戸狩



標本番号 898 種類別番号 56
 展示棚番号 11 左3段目
 名称 **ユキノアシタガイ3**
 種類 二枚貝類




標本番号 899 種類別番号 52
 展示棚番号 11 左3段目
 名称 **マテガイ2**
 種類 二枚貝類
 三重県 安芸郡美里村柳谷



標本番号 900 種類別番号 53
 展示棚番号 11 左3段目
 名称 **マテガイ3**
 種類 二枚貝類

標本リスト

すべての標本




標本番号	901	種類別番号	77
展示棚番号	11	左3段目	
名称	イシガケガイ		
種類	二枚貝類		
三重県	美里村分郷		



標本番号	902	種類別番号	111
展示棚番号	11	左3段目	
名称	Thyasira bisecta		
種類	二枚貝類		
三重県	白山町山田野		

標本番号	902	種類別番号	111
展示棚番号	11	左3段目	
名称	Thyasira bisecta		
種類	二枚貝類		
三重県	白山町山田野		




標本番号	903	種類別番号	73
展示棚番号	11	左3段目	
名称	サルボウガイ2		
種類	二枚貝類		
三重県	美里村分郷		



標本番号	904	種類別番号	88
展示棚番号	11	左1段目	
名称	貝化石(大)		
種類	二枚貝類		
三重県	一志層群		

標本番号	904	種類別番号	88
展示棚番号	11	左1段目	
名称	貝化石(大)		
種類	二枚貝類		
三重県	一志層群		




標本番号	905	種類別番号	
展示棚番号	11	左2段目	
名称	貝化石(大)		
種類	巻貝類		
三重県	一志層群		



標本番号	906	種類別番号	36
展示棚番号	11	左2段目	
名称	ウニのトゲ		
種類	その他無脊椎動物		

標本番号	906	種類別番号	36
展示棚番号	11	左2段目	
名称	ウニのトゲ		
種類	その他無脊椎動物		



標本番号	907	種類別番号	2
展示棚番号	11	右2段目	
名称	ツノガイ2		
種類	ツノガイ類		
三重県	一志層群		



標本番号	908	種類別番号	3
展示棚番号	11	右2段目	
名称	ツノガイ3		
種類	ツノガイ類		
三重県	美里村分郷		

標本番号	908	種類別番号	3
展示棚番号	11	右2段目	
名称	ツノガイ3		
種類	ツノガイ類		
三重県	美里村分郷		




標本番号	909	種類別番号	4
展示棚番号	11	右2段目	
名称	ツノガイ4		
種類	ツノガイ類		
三重県	榊原貝石山穴子谷		



標本番号	910	種類別番号	6
展示棚番号	11	右2段目	
名称	ツノガイ(貝化石)6		
種類	ツノガイ類		
三重県	一志郡大三		

標本番号	910	種類別番号	6
展示棚番号	11	右2段目	
名称	ツノガイ(貝化石)6		
種類	ツノガイ類		
三重県	一志郡大三		




標本番号	911	種類別番号	8
展示棚番号	11	右2段目	
名称	ヤスリツノガイ		
種類	ツノガイ類		
三重県	久居市榊原		



標本番号	912	種類別番号	10
展示棚番号	11	右2段目	
名称	Fissidentalium SP		
種類	ツノガイ類		
三重県	美里村分郷		

標本番号	912	種類別番号	10
展示棚番号	11	右2段目	
名称	Fissidentalium SP		
種類	ツノガイ類		
三重県	美里村分郷		




標本番号	913	種類別番号	9
展示棚番号	11	右2段目	
名称	Dentalium SP		
種類	ツノガイ類		
三重県	美里村分郷		



標本番号	914	種類別番号	78
展示棚番号	11	右4段目	
名称	タマキガイ		
種類	二枚貝類		
三重県	美里村分郷		

標本番号	914	種類別番号	78
展示棚番号	11	右4段目	
名称	タマキガイ		
種類	二枚貝類		
三重県	美里村分郷		



標本番号	915	種類別番号	79
展示棚番号	11	右4段目	
名称	フスマガイ		
種類	二枚貝類		
三重県	白山町山田野		



標本番号	916	種類別番号	49
展示棚番号	11	右4段目	
名称	カキの断片		
種類	二枚貝類		
三重県	美里村長野		

標本番号	916	種類別番号	49
展示棚番号	11	右4段目	
名称	カキの断片		
種類	二枚貝類		
三重県	美里村長野		




標本番号	917	種類別番号	68
展示棚番号	11	右4段目	
名称	シラトリ1		
種類	二枚貝類		
三重県	美里村南長野		



標本番号	918	種類別番号	69
展示棚番号	11	右4段目	
名称	シラトリ2		
種類	二枚貝類		
三重県	一志町中井生		

標本番号	918	種類別番号	69
展示棚番号	11	右4段目	
名称	シラトリ2		
種類	二枚貝類		
三重県	一志町中井生		



標本番号	919	種類別番号	38
展示棚番号	11	右4段目	
名称	フナクイムシ2		
種類	その他無脊椎動物		
三重県	美里村分郷		



標本番号	920	種類別番号	65
展示棚番号	11	右4段目	
名称	ソデガイ1		
種類	二枚貝類		
三重県	榊原貝石山		

標本番号	920	種類別番号	65
展示棚番号	11	右4段目	
名称	ソデガイ1		
種類	二枚貝類		
三重県	榊原貝石山		

標本リスト

すべての標本



標本番号 921 種類別番号 80
 展示棚番号 11 右4段目
 名称 **ツキガイモドキ**
 種類 二枚貝類
 三重県 美里村分郷



標本番号 923 種類別番号 67
 展示棚番号 11 右4段目
 名称 **サツケラ(ソデガイの一種)**
 種類 二枚貝類
 三重県 美里村分郷



標本番号 925 種類別番号 71
 展示棚番号 11 左4段目
 名称 **シラトリガイ2**
 種類 二枚貝類
 三重県 久居市榊原



標本番号 927 種類別番号 112
 展示棚番号 11 左4段目
 名称 **Periploma SP**
 種類 二枚貝類
 三重県 美里村分郷



標本番号 929 種類別番号 90
 展示棚番号 11 左4段目
 名称 **貝化石(大)**
 種類 二枚貝類
 三重県 一志層群



標本番号 931 種類別番号 81
 展示棚番号 7 右2段目
 名称 **名前不明**
 種類 植物化石
 三重県 北勢町二之瀬



標本番号 933 種類別番号 18
 展示棚番号 10 左2段目
 名称 **キリガイダマシSP4**
 種類 巻貝類



標本番号 935 種類別番号 22
 展示棚番号 7 右3段目
 名称 **カシワ5**
 種類 植物化石
 三重県 北勢町二之瀬



標本番号 937 種類別番号 73
 展示棚番号 7 左3段目
 名称 **植物化石の産状**
 種類 植物化石
 三重県 鈴鹿市高岡山



標本番号 939 種類別番号 62
 展示棚番号 7 左3段目
 名称 **ムカシケヤキ**
 種類 植物化石
 三重県 白川峠



標本番号 922 種類別番号 66
 展示棚番号 11 右4段目
 名称 **ソデガイ2**
 種類 二枚貝類
 三重県 美里村分郷



標本番号 924 種類別番号 70
 展示棚番号 11 左4段目
 名称 **シラトリガイ1**
 種類 二枚貝類
 三重県 美里村分郷



標本番号 926 種類別番号 38
 展示棚番号 11 左4段目
 名称 **キララガイ3**
 種類 二枚貝類
 三重県 美里村南長野



標本番号 928 種類別番号 113
 展示棚番号 11 左4段目
 名称 **Meretrix SP**
 種類 二枚貝類
 三重県 一志町中井生



標本番号 930 種類別番号 11
 展示棚番号 11 右5段目
 名称 **黄鉄鉱11**
 種類 ハロゲン化鉱物



標本番号 932 種類別番号 21
 展示棚番号 7 左2段目
 名称 **カシワ4**
 種類 植物化石
 三重県 北勢町二之瀬



標本番号 934 種類別番号 39
 展示棚番号 7 右3段目
 名称 **シダ植物4**
 種類 植物化石
 山口県 美祢郡



標本番号 936 種類別番号 23
 展示棚番号 7 右3段目
 名称 **カシワ6**
 種類 植物化石
 三重県 北勢町二之瀬



標本番号 938 種類別番号 61
 展示棚番号 7 左3段目
 名称 **ヒシ**
 種類 植物化石
 三重県 北勢町川原



標本番号 940 種類別番号 52
 展示棚番号 7 左3段目
 名称 **オオバラモミ**
 種類 植物化石

標本リスト

すべての標本



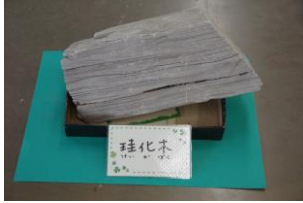
標本番号 941 種類別番号 79
 展示棚番号 7 右4段目
 名称 不明(植物化石)
 種類 植物化石
 福岡県 福岡市香椎町



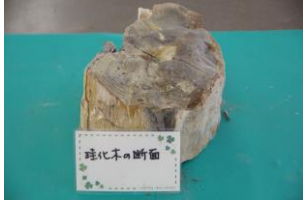
標本番号 943 種類別番号 76
 展示棚番号 7 左4段目
 名称 不明(植物化石)
 種類 植物化石



標本番号 945 種類別番号 68
 展示棚番号 7 左5段目
 名称 植物化石
 種類 植物化石
 産地不明



標本番号 947 種類別番号 11
 展示棚番号 7 左6段目
 名称 珪化木11
 種類 植物化石



標本番号 949 種類別番号 13
 展示棚番号 7 左6段目
 名称 珪化木の断面
 種類 植物化石



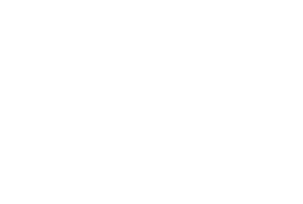
標本番号 951 種類別番号 50
 展示棚番号 7 右6段目
 名称 カキなどの化石
 種類 二枚貝類



標本番号 953 種類別番号 31
 展示棚番号 9 右4段目
 名称 タマガイの一種8
 種類 巻貝類



標本番号 955 種類別番号
 展示棚番号
 名称
 種類



標本番号 957 種類別番号
 展示棚番号
 名称
 種類



標本番号 959 種類別番号 6
 展示棚番号 4 右1段目
 名称 赤鉄鉱5
 種類 酸化鉱物



標本番号 942 種類別番号 75
 展示棚番号 7 左4段目
 名称 不明(植物化石)
 種類 植物化石



標本番号 944 種類別番号 78
 展示棚番号 7 左4段目
 名称 不明(植物化石)
 種類 植物化石



標本番号 946 種類別番号 10
 展示棚番号 7 左6段目
 名称 珪化木10
 種類 植物化石



標本番号 948 種類別番号 12
 展示棚番号 7 左6段目
 名称 珪化木12
 種類 植物化石



標本番号 950 種類別番号 9
 展示棚番号 7 右6段目
 名称 貝化石の集合体2
 種類 その他化石



標本番号 952 種類別番号 8
 展示棚番号 9 右4段目
 名称 ヒタチオビ科の一種
 種類 巻貝類



標本番号 954 種類別番号 77
 展示棚番号 9 右4段目
 名称 巻貝(名前不明)
 種類 巻貝類



標本番号 956 種類別番号 43
 展示棚番号 12 左4段目
 名称 閃亜鉛鉱5
 種類 硫化鉱物



標本番号 958 種類別番号
 展示棚番号
 名称
 種類



標本番号 960 種類別番号
 展示棚番号 9 右7段目
 名称 貝化石(ホタテガイ?)
 種類

標本リスト

すべての標本



標本番号 961 種類別番号

展示棚番号 9 右7段目

名称 貝化石(カキ?)

種類



標本番号 963 種類別番号

展示棚番号 9 右6段目

名称 二枚貝類1~6

種類

三重県 一志層群



標本番号 965 種類別番号

展示棚番号 7 左2段目

名称 植物化石(産地不明)

種類 植物化石

三重県



標本番号 967 種類別番号

展示棚番号 7 左2段目

名称 名前不明

種類 植物化石

三重県 北勢町畑毛



標本番号 969 種類別番号

展示棚番号 10 左2段目

名称 ヒタチオビ SP

種類 巻貝類

三重県 一志層群



標本番号 971 種類別番号

展示棚番号 3 右2段目

名称 腕足類

種類 その他無脊椎動物

山口県 美祢郡大久保町秋吉台



標本番号 973 種類別番号

展示棚番号

名称

種類



標本番号 975 種類別番号

展示棚番号 9 右5段目

名称 名前不明 二枚貝1~6

種類

三重県



標本番号 977 種類別番号

展示棚番号 9 右5段目

名称 名前不明 二枚貝1~6

種類

三重県



標本番号 979 種類別番号 17

展示棚番号 10 左3段目

名称 白雲岩

種類 炭酸塩鉱物

新町谷



標本番号 962 種類別番号

展示棚番号 9 右6段目

名称 枚貝類1~6(小さく丸いケース入り)

種類

三重県 一志層群



標本番号 964 種類別番号 49

展示棚番号 9 右4段目

名称 巻貝1~12(小さく丸いケース入り)

種類 巻貝類



標本番号 966 種類別番号

展示棚番号

名称

種類



標本番号 968 種類別番号

展示棚番号 7 左2段目

名称 名前不明

種類 植物化石

三重県 北勢町川原



標本番号 970 種類別番号

展示棚番号 10 左2段目

名称 ヒタチオビ SP

種類 巻貝類

三重県



標本番号 972 種類別番号

展示棚番号

名称

種類



標本番号 974 種類別番号

展示棚番号 9 右5段目

名称 名前不明 二枚貝1~6

種類

三重県



標本番号 976 種類別番号

展示棚番号 9 右5段目

名称 名前不明 二枚貝1~6

種類

三重県



標本番号 978 種類別番号

展示棚番号

名称

種類



標本番号 980 種類別番号

展示棚番号 10 右5段目

名称 巨粒斑レイ岩

種類

三重県 朝熊山

標本リスト

すべての標本



標本番号 981 種類別番号
 展示棚番号 9 左5段目
 名称 **二枚貝**
 種類

 久居市奥榊原



標本番号 983 種類別番号
 展示棚番号 9 左5段目
 名称 **カガミガイ**
 種類

 美里村分郷



標本番号 985 種類別番号
 展示棚番号 9 左4段目
 名称 **二枚貝化石5~8**
 種類



標本番号 987 種類別番号
 展示棚番号 9 左4段目
 名称 **巻貝の一種(エゾバイ?)**
 種類



標本番号 989 種類別番号
 展示棚番号 9 左6段目
 名称 **二枚貝化石**
 種類



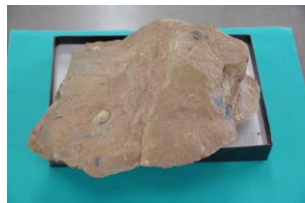
標本番号 991 種類別番号
 展示棚番号 9 左6段目
 名称 **二枚貝化石**
 種類



標本番号 993 種類別番号
 展示棚番号 9 右4段目
 名称 **巻貝の一種**
 種類



標本番号 995 種類別番号
 展示棚番号 9 左8段目
 名称 **二枚貝化石**
 種類



標本番号 997 種類別番号
 展示棚番号 9 左8段目
 名称 **二枚貝化石**
 種類



標本番号 999 種類別番号
 展示棚番号 9 左8段目
 名称 **カキの化石**
 種類



標本番号 982 種類別番号
 展示棚番号
 名称
 種類



標本番号 984 種類別番号
 展示棚番号 9 左4段目
 名称 **二枚貝化石1~4**
 種類



標本番号 986 種類別番号
 展示棚番号 9 左6段目
 名称 **二枚貝化石1~8**
 種類



標本番号 988 種類別番号
 展示棚番号 9 右4段目
 名称 **Collonista(巻貝の一種)**
 種類
 三重県 久居市榊原



標本番号 990 種類別番号
 展示棚番号 9 左6段目
 名称 **二枚貝化石**
 種類



標本番号 992 種類別番号
 展示棚番号 9 左6段目
 名称 **二枚貝化石**
 種類



標本番号 994 種類別番号
 展示棚番号 9 左4段目
 名称 **巻貝類1~10**
 種類



標本番号 996 種類別番号
 展示棚番号 9 左8段目
 名称 **二枚貝化石**
 種類



標本番号 998 種類別番号
 展示棚番号 9 左8段目
 名称 **カキの化石**
 種類