

標本リスト

展示棚番号【3】



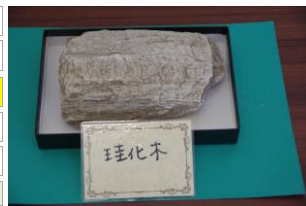
標本番号 452 種類別番号 1
 展示棚番号 3 左1段目
 名称 珪化木1
 種類 植物化石



標本番号 453 種類別番号 2
 展示棚番号 3 左1段目
 名称 珪化木2
 種類 植物化石



標本番号 454 種類別番号 3
 展示棚番号 3 左1段目
 名称 珪化木3
 種類 植物化石



標本番号 455 種類別番号 4
 展示棚番号 3 左1段目
 名称 珪化木4
 種類 植物化石



標本番号 456 種類別番号 5
 展示棚番号 3 左1段目
 名称 珪化木5
 種類 植物化石



標本番号 457 種類別番号 6
 展示棚番号 3 左1段目
 名称 珪化木6
 種類 植物化石



標本番号 603 種類別番号 72
 展示棚番号 3 左2段目
 名称 植物化石
 種類 植物化石
 長崎県 壱岐島
 顕生代 古生代



標本番号 604 種類別番号 13
 展示棚番号 3 左2段目
 名称 魚類の化石6
 種類 脊椎動物
 長崎県 壱岐島
 顕生代 古生代



標本番号 605 種類別番号 31
 展示棚番号 3 左2段目
 名称 石灰角礫岩
 種類 碎屑岩
 山口県 美祢郡大久保町秋吉台
 顕生代 古生代



標本番号 608 種類別番号 40
 展示棚番号 3 左2段目
 名称 シダ植物の化石
 種類 植物化石
 山口県 美祢郡
 顕生代 古生代



標本番号 609 種類別番号 28
 展示棚番号 3 左2段目
 名称 フズリナ2
 種類 その他無脊椎動物
 岐阜県 赤坂
 顕生代 古生代



標本番号 610 種類別番号 5
 展示棚番号 3 左2段目
 名称 ウミユリ2
 種類 その他無脊椎動物
 三重県 御池岳
 顕生代 古生代



標本番号 691 種類別番号 41
 展示棚番号 3 左2段目
 名称 ウミユリ石灰岩5
 種類 石灰岩



標本番号 800 種類別番号 9
 展示棚番号 3 左2段目
 名称 ウミユリ6
 種類 その他無脊椎動物



標本番号 802 種類別番号 3
 展示棚番号 3 左3段目
 名称 岩石とその風化生成物
 種類 土壌



標本番号 484 種類別番号 20
 展示棚番号 3 左4段目
 名称 ピカリア2
 種類 巻貝類
 顕生代 新生代 新第三期 中新世



標本番号 606 種類別番号 105
 展示棚番号 3 左4段目
 名称 二枚貝化石3
 種類 二枚貝類
 福岡県 福岡市姪浜
 顕生代 古生代



標本番号 607 種類別番号 62
 展示棚番号 3 左4段目
 名称 巻貝13
 種類 巻貝類
 福岡県 福岡市姪浜
 顕生代 古生代



標本番号 620 種類別番号 47
 展示棚番号 3 左4段目
 名称 琥珀2
 種類 植物化石



標本番号 651 種類別番号 3
 展示棚番号 3 左4段目
 名称 三葉虫2
 種類 その他無脊椎動物

標本リスト

展示棚番号【3】



標本番号 652 種類別番号 33
 展示棚番号 3 左4段目
 名称 アンモナイト3
 種類 その他無脊椎動物



標本番号 555 種類別番号 10
 展示棚番号 3 左5段目
 名称 ホタテガイ10
 種類 二枚貝類
 三重県 菟野町湯の山金谷



標本番号 601 種類別番号 94
 展示棚番号 3 左5段目
 名称 二枚貝
 種類 二枚貝類
 三重県 菟野町湯の山金谷
 顕生代 新生代 新四期



標本番号 592 種類別番号 25
 展示棚番号 3 左6段目
 名称 マルドブガイ2
 種類 二枚貝類
 三重県 津市県庁舎建築現場
 顕生代 新生代 新第三期 鮮新世



標本番号 594 種類別番号 27
 展示棚番号 3 左6段目
 名称 マルドブガイ4
 種類 二枚貝類
 顕生代 新生代 新第三期 鮮新世



標本番号 661 種類別番号 29
 展示棚番号 3 左6段目
 名称 マルドブガイ6
 種類 二枚貝類
 三重県 芸濃町多門
 顕生代 新生代 新第三期 鮮新世



標本番号 557 種類別番号 12
 展示棚番号 3 左7段目
 名称 ホタテガイ12(大)
 種類 二枚貝類



標本番号 530 種類別番号 25
 展示棚番号 3 左8段目
 名称 ボーリングのコア2
 種類 その他岩石



標本番号 798 種類別番号 83
 展示棚番号 3 右1段目
 名称 第四紀沖積世の貝化石
 種類 二枚貝類
 清水市西高町



標本番号 611 種類別番号 59
 展示棚番号 3 右2段目
 名称 腕足貝石灰岩
 種類 石灰岩
 顕生代 古生代



標本番号 711 種類別番号 47
 展示棚番号 3 左4段目
 名称 カキ3
 種類 二枚貝類
 滋賀県土山町



標本番号 600 種類別番号 35
 展示棚番号 3 左5段目
 名称 ウニ
 種類 その他無脊椎動物
 三重県 菟野町湯の山金谷
 顕生代 新生代 新第三期 中新世



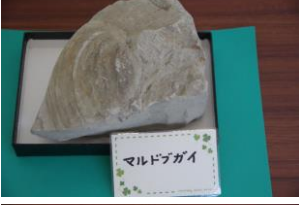
標本番号 591 種類別番号 75
 展示棚番号 3 左6段目
 名称 ドブガイ
 種類 二枚貝類
 三重県 津市半田
 顕生代 新生代 新第三期 鮮新世



標本番号 593 種類別番号 26
 展示棚番号 3 左6段目
 名称 マルドブガイ3
 種類 二枚貝類
 三重県 津市県庁舎
 顕生代 新生代 新第三期 鮮新世



標本番号 596 種類別番号 39
 展示棚番号 3 左6段目
 名称 タニシ1
 種類 巻貝類
 三重県 古琵琶湖層群
 顕生代 新生代 新第三期 鮮新世



標本番号 817 種類別番号 30
 展示棚番号 3 左6段目
 名称 マルドブガイ7
 種類 二枚貝類



標本番号 819 種類別番号 85
 展示棚番号 3 左7段目
 名称 貝化石
 種類 二枚貝類
 三重県 榑原貝石山



標本番号 797 種類別番号 82
 展示棚番号 3 右1段目
 名称 第四紀沖積世の貝化石
 種類 二枚貝類
 清水市西高町



標本番号 799 種類別番号 2
 展示棚番号 3 右1段目
 名称 土壌標本
 種類 土壌



標本番号 612 種類別番号 20
 展示棚番号 3 右2段目
 名称 サンゴ2
 種類 その他無脊椎動物
 山口県 美祢郡大久保町秋吉台
 顕生代 古生代

標本リスト

展示棚番号【3】



標本番号 613 種類別番号 14
 展示棚番号 3 右2段目
 名称 腕足貝4
 種類 その他無脊椎動物
 山口県 美祢郡大久保町秋吉台
 顕生代 古生代 ペルム(二畳)紀



標本番号 614 種類別番号 12
 展示棚番号 3 右2段目
 名称 腕足類2
 種類 その他無脊椎動物
 山口県 美祢郡大久保町秋吉台
 顕生代 古生代 ペルム(二畳)紀



標本番号 615 種類別番号 13
 展示棚番号 3 右2段目
 名称 腕足類3
 種類 その他無脊椎動物
 顕生代 古生代



標本番号 616 種類別番号 18
 展示棚番号 3 右2段目
 名称 腕足類とサンゴ4
 種類 その他無脊椎動物
 山口県 美祢郡大久保町秋吉台
 顕生代 古生代



標本番号 617 種類別番号 29
 展示棚番号 3 右2段目
 名称 フズリナ3
 種類 その他無脊椎動物
 三重県 藤原岳
 顕生代 古生代



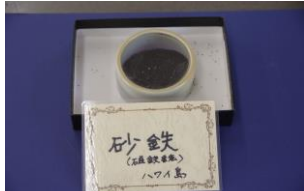
標本番号 618 種類別番号 6
 展示棚番号 3 右2段目
 名称 ウミュリ3
 種類 その他無脊椎動物
 三重県 藤原岳
 顕生代 古生代



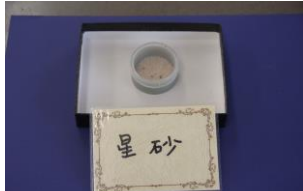
標本番号 971 種類別番号
 展示棚番号 3 右2段目
 名称 腕足類
 種類 その他無脊椎動物
 山口県 美祢郡大久保町秋吉台



標本番号 641 種類別番号 24
 展示棚番号 3 右3段目
 名称 砂鉄1
 種類 酸化鉱物
 米子市皆生



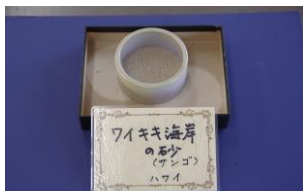
標本番号 803 種類別番号 25
 展示棚番号 3 右3段目
 名称 砂鉄2
 種類 酸化鉱物
 ハワイ島



標本番号 804 種類別番号 1
 展示棚番号 3 右3段目
 名称 星砂
 種類 砂



標本番号 805 種類別番号 2
 展示棚番号 3 右3段目
 名称 鳴き砂
 種類 砂



標本番号 806 種類別番号 3
 展示棚番号 3 右3段目
 名称 ワイキキ海岸の砂
 種類 砂
 ハワイ



標本番号 807 種類別番号 4
 展示棚番号 3 右3段目
 名称 御浜小石
 種類 砂
 三重県 熊野市海岸



標本番号 808 種類別番号 5
 展示棚番号 3 右3段目
 名称 海岸の小石
 種類 砂
 和歌山県 和歌山



標本番号 809 種類別番号 26
 展示棚番号 3 右3段目
 名称 砂鉄3
 種類 酸化鉱物



標本番号 810 種類別番号 23
 展示棚番号 3 右3段目
 名称 砂鉄と石英
 種類 酸化鉱物



標本番号 681 種類別番号 81
 展示棚番号 3 右4段目
 名称 ゲンロクソデガイ
 種類 二枚貝類
 岐阜県 土岐川河床



標本番号 811 種類別番号 41
 展示棚番号 3 右4段目
 名称 ミオジブシナ1
 種類 その他無脊椎動物
 岐阜県 瑞浪市



標本番号 812 種類別番号 42
 展示棚番号 3 右4段目
 名称 ミオジブシナ2
 種類 その他無脊椎動物
 岐阜県 瑞浪市



標本番号 813 種類別番号 92
 展示棚番号 3 右4段目
 名称 貝化石
 種類 二枚貝類
 岐阜県 瑞浪市

標本リスト

展示棚番号【3】



標本番号 814 種類別番号 107
 展示棚番号 3 右4段目
 名称 **Culellus**
 種類 二枚貝類
 岐阜県 瑞浪市土岐川戸狩付近



標本番号 551 種類別番号 6
 展示棚番号 3 右5段目
 名称 **ホタテガイ6**
 種類 二枚貝類
 三重県 一志層群



標本番号 602 種類別番号 6
 展示棚番号 3 右5段目
 名称 **サメの歯6**
 種類 脊椎動物
 三重県 一志層群
 顕生代 新生代 新第三期 中新世



標本番号 816 種類別番号 13
 展示棚番号 3 右5段目
 名称 **ホタテガイ13**
 種類 二枚貝類



標本番号 598 種類別番号 42
 展示棚番号 3 右6段目
 名称 **タニシとカワニナ**
 種類 巻貝類
 三重県 津市
 顕生代 新生代 新第三期 鮮新世



標本番号 649 種類別番号 27
 展示棚番号 3 右6段目
 名称 **メタセコイア4**
 種類 植物化石
 三重県 北勢町川原
 顕生代 新生代 新第三期 鮮新世



標本番号 587 種類別番号 42
 展示棚番号 3 右7段目
 名称 **ナガガキ4**
 種類 二枚貝類
 三重県 鈴鹿市神戸萱町
 顕生代 新生代 新四期 更新世



標本番号 504 種類別番号 12
 展示棚番号 3 右8段目
 名称 **ノジュール(巻貝を核とした)**
 種類 その他岩石



標本番号 543 種類別番号 4
 展示棚番号 3 右5段目
 名称 **ヒタチオビ4**
 種類 巻貝類
 三重県 一志層群



標本番号 579 種類別番号 31
 展示棚番号 3 右5段目
 名称 **マルフミガイ1**
 種類 二枚貝類
 三重県



標本番号 815 種類別番号 7
 展示棚番号 3 右5段目
 名称 **ツノガイ SP**
 種類 ツノガイ類
 三重県 安芸郡美里村分郷



標本番号 597 種類別番号 40
 展示棚番号 3 右6段目
 名称 **タニシ2**
 種類 巻貝類
 三重県 津市栄町県庁裏
 顕生代 新生代 新第三期 鮮新世



標本番号 599 種類別番号 43
 展示棚番号 3 右6段目
 名称 **Viniparus**
 種類 巻貝類
 三重県 津市栄町県庁裏
 顕生代 新生代 新第三期 鮮新世



標本番号 818 種類別番号 41
 展示棚番号 3 右6段目
 名称 **タニシ3**
 種類 巻貝類
 三重県 津市半田



標本番号 503 種類別番号 7
 展示棚番号 3 右8段目
 名称 **ノジュール7**
 種類 その他岩石



標本番号 505 種類別番号 8
 展示棚番号 3 右8段目
 名称 **ノジュール8**
 種類 その他岩石