

標本リスト

展示棚番号【5】



標本番号 58 種類別番号 1
 展示棚番号 5 左1段目
 名称 **火山砂**
 種類 火山噴出物
 東京都 大島三原山



標本番号 60 種類別番号 3
 展示棚番号 5 左1段目
 名称 **火山弾2**
 種類 火山噴出物
 東京都 大島三原山



標本番号 62 種類別番号 5
 展示棚番号 5 左1段目
 名称 **軽石1**
 種類 火山噴出物
 鹿児島県 開聞岳山麓



標本番号 64 種類別番号 7
 展示棚番号 5 左1段目
 名称 **枕状溶岩**
 種類 火山噴出物
 三重県 鳥羽市安楽島



標本番号 20 種類別番号 21
 展示棚番号 5 左2段目
 名称 **玄武岩2**
 種類 火山岩
 兵庫県 玄武洞



標本番号 23 種類別番号 24
 展示棚番号 5 左2段目
 名称 **讃岐石1(サヌカイト)**
 種類 火山岩
 香川県 讃岐



標本番号 26 種類別番号 27
 展示棚番号 5 左2段目
 名称 **松脂岩1**
 種類 火山岩
 愛知県 南設楽郡鳳来山寺



標本番号 28 種類別番号 29
 展示棚番号 5 左2段目
 名称 **松脂岩3**
 種類 火山岩
 奈良県 二上山



標本番号 30 種類別番号 31
 展示棚番号 5 左2段目
 名称 **松脂岩5**
 種類 火山岩
 奈良県 二上山



標本番号 81 種類別番号 7
 展示棚番号 5 左3段目
 名称 **蛇紋岩2**
 種類 広域変成岩
 三重県 度会郡度会町一ノ瀬



標本番号 59 種類別番号 2
 展示棚番号 5 左1段目
 名称 **火山弾1**
 種類 火山噴出物
 東京都 大島三原山



標本番号 61 種類別番号 4
 展示棚番号 5 左1段目
 名称 **火山弾3**
 種類 火山噴出物
 東京都 大島三原山



標本番号 63 種類別番号 6
 展示棚番号 5 左1段目
 名称 **軽石2**
 種類 火山噴出物
 鹿児島県 開聞岳山麓



標本番号 65 種類別番号 8
 展示棚番号 5 左1段目
 名称 **溶岩1**
 種類 火山噴出物
 鹿児島県 開聞岳山麓



標本番号 21 種類別番号 22
 展示棚番号 5 左2段目
 名称 **スペットサルト岩**
 種類 火山岩
 広島県 福山市仙酔島



標本番号 25 種類別番号 26
 展示棚番号 5 左2段目
 名称 **真珠岩**
 種類 火山岩
 愛知県 南設楽郡鳳来山寺



標本番号 27 種類別番号 28
 展示棚番号 5 左2段目
 名称 **松脂岩2**
 種類 火山岩
 愛知県 南設楽郡鳳来山寺



標本番号 29 種類別番号 30
 展示棚番号 5 左2段目
 名称 **松脂岩4**
 種類 火山岩
 愛知県 鳳来山



標本番号 33 種類別番号 35
 展示棚番号 5 左2段目
 名称 **黒曜石2**
 種類 火山岩
 愛知県 鳳来山



標本番号 145 種類別番号 3
 展示棚番号 5 左3段目
 名称 **花崗岩3**
 種類 深成岩
 三重県 度会郡度会町一ノ瀬

標本リスト

展示棚番号【5】



標本番号 146 種類別番号 6
 展示棚番号 5 左3段目
 名称 **角閃石雲母花崗岩**
 種類 深成岩
 愛知県 鳳来寺



標本番号 149 種類別番号 26
 展示棚番号 5 左3段目
 名称 **石英閃緑岩**
 種類 深成岩
 三重県 一志郡白山町川口



標本番号 150 種類別番号 25
 展示棚番号 5 左3段目
 名称 **閃緑岩**
 種類 深成岩



標本番号 151 種類別番号 28
 展示棚番号 5 左3段目
 名称 **斑レイ岩1**
 種類 深成岩
 三重県 伊勢市朝熊山



標本番号 152 種類別番号 29
 展示棚番号 5 左3段目
 名称 **斑レイ岩2**
 種類 深成岩



標本番号 154 種類別番号 27
 展示棚番号 5 左3段目
 名称 **輝緑岩**
 種類 深成岩
 三重県 宇賀溪



標本番号 155 種類別番号 33
 展示棚番号 5 左3段目
 名称 **蛇紋岩1**
 種類 深成岩
 三重県 伊勢市朝熊山



標本番号 88 種類別番号 15
 展示棚番号 5 左4段目
 名称 **結晶片岩1**
 種類 広域変成岩
 三重県 二見浦



標本番号 89 種類別番号 16
 展示棚番号 5 左4段目
 名称 **結晶片岩2**
 種類 広域変成岩



標本番号 90 種類別番号 17
 展示棚番号 5 左4段目
 名称 **結晶片岩3**
 種類 広域変成岩



標本番号 92 種類別番号 19
 展示棚番号 5 左4段目
 名称 **縞状片麻岩**
 種類 広域変成岩
 愛知県 南設楽郡追分



標本番号 93 種類別番号 20
 展示棚番号 5 左4段目
 名称 **黒雲母花崗片麻岩**
 種類 広域変成岩
 三重県 安芸郡美里村長野



標本番号 94 種類別番号 21
 展示棚番号 5 左4段目
 名称 **片麻岩1**
 種類 広域変成岩
 三重県 長野川の転石



標本番号 95 種類別番号 22
 展示棚番号 5 左4段目
 名称 **片麻岩2**
 種類 広域変成岩



標本番号 96 種類別番号 23
 展示棚番号 5 左4段目
 名称 **片麻岩3**
 種類 広域変成岩
 愛知県 三ヶ根山



標本番号 498 種類別番号 3
 展示棚番号 5 左5段目
 名称 **ノジュール3**
 種類 その他岩石
 三重県 一志郡嬉野町



標本番号 499 種類別番号 11
 展示棚番号 5 左5段目
 名称 **ノジュール(古生層中)**
 種類 その他岩石
 福岡県 福岡県



標本番号 500 種類別番号 4
 展示棚番号 5 左5段目
 名称 **ノジュール4**
 種類 その他岩石
 三重県 一志層群



標本番号 501 種類別番号 5
 展示棚番号 5 左5段目
 名称 **ノジュール5**
 種類 その他岩石
 滋賀県 鮎河層群中



標本番号 515 種類別番号 40
 展示棚番号 5 左5段目
 名称 **ウミユリ石灰岩4**
 種類 石灰岩

標本リスト

展示棚番号【5】



標本番号 516 種類別番号 58
 展示棚番号 5 左5段目
 名称 **貝殻石灰岩**
 種類 石灰岩
 三重県 安芸郡美里村長野



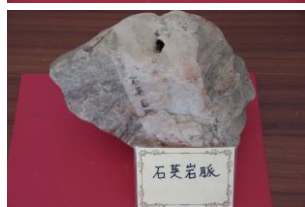
標本番号 753 種類別番号 9
 展示棚番号 5 左5段目
 名称 **ノジュール9**
 種類 その他岩石



標本番号 193 種類別番号 23
 展示棚番号 5 左6段目
 名称 **大理石13**
 種類 接触変成岩
 三重県 鈴鹿市小岐須溪谷



標本番号 302 種類別番号 116
 展示棚番号 5 左6段目
 名称 **珪灰岩7**
 種類 硫化鉱物
 三重県 宇賀溪



標本番号 507 種類別番号 22
 展示棚番号 5 左6段目
 名称 **石英岩脈**
 種類 その他岩石



標本番号 508 種類別番号 23
 展示棚番号 5 左6段目
 名称 **炭質頁岩と黄鉄鉱**
 種類 その他岩石
 山口県 美祢郡山陽町大嶺炭田



標本番号 66 種類別番号 9
 展示棚番号 5 右1段目
 名称 **溶岩2**
 種類 火山噴出物
 東京都 大島三原山



標本番号 67 種類別番号 10
 展示棚番号 5 右1段目
 名称 **溶岩3**
 種類 火山噴出物
 山梨県 富士火山本栖湖畔



標本番号 72 種類別番号 19
 展示棚番号 5 右1段目
 名称 **玄武岩質溶岩**
 種類 火山噴出物
 東京都 大島三原山



標本番号 73 種類別番号 17
 展示棚番号 5 右1段目
 名称 **泥溶岩1**
 種類 火山噴出物
 鹿児島県 指宿郡頰娘町



標本番号 74 種類別番号 18
 展示棚番号 5 右1段目
 名称 **泥溶岩2**
 種類 火山噴出物
 鹿児島県 指宿郡頰娘町



標本番号 782 種類別番号 15
 展示棚番号 5 右1段目
 名称 **溶岩8**
 種類 火山噴出物



標本番号 783 種類別番号 16
 展示棚番号 5 右1段目
 名称 **溶岩9**
 種類 火山噴出物
 不明



標本番号 1 種類別番号 1
 展示棚番号 5 右2段目
 名称 **流紋岩1**
 種類 火山岩



標本番号 2 種類別番号 2
 展示棚番号 5 右2段目
 名称 **流紋岩2**
 種類 火山岩
 広島県 福山市仙酔島



標本番号 5 種類別番号 5
 展示棚番号 5 右2段目
 名称 **石英流紋岩**
 種類 火山岩
 愛知県 南設楽郡田代



標本番号 6 種類別番号 6
 展示棚番号 5 右2段目
 名称 **石英安山岩**
 種類 火山岩
 愛知県 南設楽郡追分



標本番号 7 種類別番号 7
 展示棚番号 5 右2段目
 名称 **安山岩1**
 種類 火山岩
 愛知県 南設楽郡追分



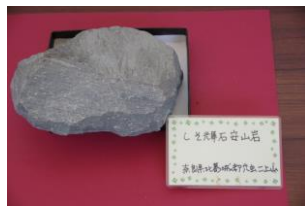
標本番号 8 種類別番号 8
 展示棚番号 5 右2段目
 名称 **安山岩2**
 種類 火山岩
 奈良県 北葛城郡穴沢二上山



標本番号 11 種類別番号 12
 展示棚番号 5 右2段目
 名称 **角閃石安山岩1**
 種類 火山岩
 鹿児島県 薩南知覧町



標本番号 13 種類別番号 14
 展示棚番号 5 右2段目
 名称 **英雲安山岩1**
 種類 火山岩
 奈良県 室生口大野 室生寺



標本番号 17 種類別番号 18
 展示棚番号 5 右2段目
 名称 **しそ輝石安山岩1**
 種類 火山岩
 奈良県 北葛城郡穴沢二上山



標本番号 19 種類別番号 20
 展示棚番号 5 右2段目
 名称 **玄武岩1**
 種類 火山岩
 石川県 能登半島



標本番号 125 種類別番号 15
 展示棚番号 5 右3段目
 名称 **巨晶花崗岩2**
 種類 深成岩
 岐阜県 恵那郡蛭川村



標本番号 136 種類別番号 13
 展示棚番号 5 右3段目
 名称 **巨粒花崗岩**
 種類 深成岩
 岐阜県 蛭川村田原



標本番号 138 種類別番号 8
 展示棚番号 5 右3段目
 名称 **石英斑岩2**
 種類 深成岩
 三重県 伊勢市朝熊山山頂



標本番号 141 種類別番号 11
 展示棚番号 5 右3段目
 名称 **斑状黒雲母岩**
 種類 深成岩
 岐阜県 中津川市御立場



標本番号 143 種類別番号 1
 展示棚番号 5 右3段目
 名称 **花崗岩1**
 種類 深成岩
 三重県 鈴鹿市小岐須溪谷



標本番号 77 種類別番号 3
 展示棚番号 5 右4段目
 名称 **石墨雲母千枚岩1**
 種類 広域変成岩
 三重県 伊勢市大倉



標本番号 79 種類別番号 5
 展示棚番号 5 右4段目
 名称 **角閃片岩1**
 種類 広域変成岩
 愛知県 南設楽郡阿寺



標本番号 16 種類別番号 17
 展示棚番号 5 右2段目
 名称 **黒雲母安山岩1**
 種類 火山岩
 奈良県 北葛城郡



標本番号 18 種類別番号 19
 展示棚番号 5 右2段目
 名称 **かんらん石安山岩1**
 種類 火山岩
 岐阜県 恵那郡坂下町



標本番号 124 種類別番号 14
 展示棚番号 5 右3段目
 名称 **巨晶花崗岩1**
 種類 深成岩
 岐阜県 恵那郡蛭川村



標本番号 135 種類別番号 24
 展示棚番号 5 右3段目
 名称 **アプライト**
 種類 深成岩
 三重県 宇賀溪



標本番号 137 種類別番号 7
 展示棚番号 5 右3段目
 名称 **石英斑岩1**
 種類 深成岩
 岐阜県 恵那郡蛭川村



標本番号 140 種類別番号 10
 展示棚番号 5 右3段目
 名称 **花崗斑岩**
 種類 深成岩
 岐阜県 恵那郡蛭川村



標本番号 142 種類別番号 12
 展示棚番号 5 右3段目
 名称 **細粒花崗岩**
 種類 深成岩
 岐阜県 中津川市八幡石切り場



標本番号 75 種類別番号 1
 展示棚番号 5 右4段目
 名称 **千枚岩1**
 種類 広域変成岩
 三重県 大台町三瀬谷佐原



標本番号 78 種類別番号 4
 展示棚番号 5 右4段目
 名称 **石墨雲母千枚岩2**
 種類 広域変成岩
 三重県 伊勢市大倉



標本番号 80 種類別番号 6
 展示棚番号 5 右4段目
 名称 **角閃片岩2**
 種類 広域変成岩
 三重県 鳥羽市赤坂

標本リスト

展示棚番号【5】



標本番号 82 種類別番号 8
 展示棚番号 5 右4段目
 名称 **緑泥片岩2**
 種類 広域変成岩
 三重県 伊勢市朝熊山



標本番号 83 種類別番号 9
 展示棚番号 5 右4段目
 名称 **緑泥片岩3**
 種類 広域変成岩
 三重県 伊勢市朝熊山



標本番号 84 種類別番号 10
 展示棚番号 5 右4段目
 名称 **紅簾石英片岩**
 種類 広域変成岩
 高知県 長岡郡本山町



標本番号 86 種類別番号 12
 展示棚番号 5 右4段目
 名称 **絹雲母片岩1**
 種類 広域変成岩



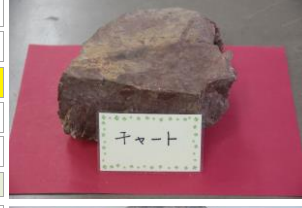
標本番号 87 種類別番号 13
 展示棚番号 5 右4段目
 名称 **絹雲母片岩2**
 種類 広域変成岩
 埼玉県 秩父



標本番号 264 種類別番号 70
 展示棚番号 5 右5段目
 名称 **ザクロ石10**
 種類 ケイ酸塩鉱物



標本番号 350 種類別番号 27
 展示棚番号 5 右5段目
 名称 **辰砂2**
 種類 ハロゲン化鉱物



標本番号 398 種類別番号 5
 展示棚番号 5 右5段目
 名称 **チャート5**
 種類 チャート



標本番号 514 種類別番号 29
 展示棚番号 5 右5段目
 名称 **フズリナ石灰岩11**
 種類 石灰岩



標本番号 76 種類別番号 2
 展示棚番号 5 右6段目
 名称 **千枚岩2**
 種類 広域変成岩
 三重県 鳥羽市赤坂



標本番号 157 種類別番号 35
 展示棚番号 5 右6段目
 名称 **蛇紋岩3**
 種類 深成岩
 三重県 鳥羽市朝熊山



標本番号 459 種類別番号 8
 展示棚番号 5 右6段目
 名称 **珪化木8**
 種類 植物化石