

標本リスト

展示棚番号【6】



標本番号 420 種類別番号 19  
 展示棚番号 6 左1段目  
 名称 **フズリナ石灰岩1**  
 種類 石灰岩  
 山口県 秋吉町



標本番号 790 種類別番号 17  
 展示棚番号 6 左1段目  
 名称 **腕足貝とサンゴ3**  
 種類 その他無脊椎動物  
 山口県 秋吉町



標本番号 44 種類別番号 8  
 展示棚番号 6 左2段目  
 名称 **角礫凝灰岩1**  
 種類 火山砕屑岩  
 奈良県 北葛城郡二上山



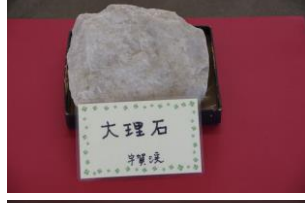
標本番号 46 種類別番号 10  
 展示棚番号 6 左2段目  
 名称 **角礫凝灰岩3**  
 種類 火山砕屑岩  
 奈良県 北葛城郡二上山



標本番号 50 種類別番号 22  
 展示棚番号 6 左2段目  
 名称 **集塊凝灰岩**  
 種類 火山砕屑岩  
 奈良県 北葛城郡二上山



標本番号 52 種類別番号 19  
 展示棚番号 6 左2段目  
 名称 **溶結凝灰岩2**  
 種類 火山砕屑岩  
 広島県 瀬戸内海公園 仙酔島



標本番号 185 種類別番号 15  
 展示棚番号 6 左3段目  
 名称 **大理石5**  
 種類 接触変成岩  
 三重県 宇賀溪



標本番号 187 種類別番号 17  
 展示棚番号 6 左3段目  
 名称 **大理石7**  
 種類 接触変成岩  
 山口県 秋吉町瀬戸



標本番号 299 種類別番号 113  
 展示棚番号 6 左4段目  
 名称 **珪灰石4**  
 種類 硫化鉱物  
 滋賀県 綿向山山麓



標本番号 786 種類別番号 14  
 展示棚番号 6 左4段目  
 名称 **硬砂岩**  
 種類 砕屑岩



標本番号 789 種類別番号 30  
 展示棚番号 6 左1段目  
 名称 **フズリナ石灰岩12**  
 種類 石灰岩  
 山口県 秋吉町



標本番号 40 種類別番号 3  
 展示棚番号 6 左2段目  
 名称 **凝灰岩3**  
 種類 火山砕屑岩  
 奈良県 北葛城郡二上山



標本番号 45 種類別番号 9  
 展示棚番号 6 左2段目  
 名称 **角礫凝灰岩2**  
 種類 火山砕屑岩  
 奈良県 北葛城郡二上山



標本番号 47 種類別番号 24  
 展示棚番号 6 左2段目  
 名称 **輝緑凝灰岩**  
 種類 火山砕屑岩  
 広島県 福山市仙酔島



標本番号 51 種類別番号 18  
 展示棚番号 6 左2段目  
 名称 **溶結凝灰岩1**  
 種類 火山砕屑岩  
 奈良県 北葛城郡二上山山頂



標本番号 53 種類別番号 20  
 展示棚番号 6 左2段目  
 名称 **溶結凝灰岩3**  
 種類 火山砕屑岩  
 広島県 福山市仙酔島



標本番号 186 種類別番号 16  
 展示棚番号 6 左3段目  
 名称 **大理石6**  
 種類 接触変成岩



標本番号 37 種類別番号 13  
 展示棚番号 6 左4段目  
 名称 **波璃質集塊凝灰岩**  
 種類 火山砕屑岩  
 奈良県 北葛城郡二上山



標本番号 301 種類別番号 115  
 展示棚番号 6 左4段目  
 名称 **珪灰石6**  
 種類 ケイ酸塩鉱物



標本番号 794 種類別番号 32  
 展示棚番号 6 左4段目  
 名称 **ピッチブレンド**  
 種類 砕屑岩

標本リスト

展示棚番号【6】



標本番号 527 種類別番号 20  
 展示棚番号 6 左5段目  
 名称 **板状節理 安山岩**  
 種類  その他岩石  
 石川県  能登半島水瀧



標本番号 528 種類別番号 21  
 展示棚番号 6 左5段目  
 名称 **柱状節理 玄武岩**  
 種類  その他岩石  
 京都府  城崎町玄武洞



標本番号 529 種類別番号 24  
 展示棚番号 6 左5段目  
 名称 **ボーリングのコア1**  
 種類  その他岩石



標本番号 531 種類別番号 26  
 展示棚番号 6 左5段目  
 名称 **サンドパイプ1**  
 種類  その他岩石



標本番号 532 種類別番号 27  
 展示棚番号 6 左5段目  
 名称 **サンドパイプ2**  
 種類  その他岩石



標本番号 509 種類別番号 15  
 展示棚番号 6 左6段目  
 名称 **鍾乳洞壁面1**  
 種類  石灰岩



標本番号 512 種類別番号 8  
 展示棚番号 6 左6段目  
 名称 **貝化石の集合体1**  
 種類  その他化石



標本番号 513 種類別番号 14  
 展示棚番号 6 左6段目  
 名称 **高師小僧3**  
 種類  酸化鉱物



標本番号 394 種類別番号 1  
 展示棚番号 6 右1段目  
 名称 **チャート1**  
 種類  チャート  
 三重県  多志田川



標本番号 395 種類別番号 2  
 展示棚番号 6 右1段目  
 名称 **チャート2**  
 種類  チャート



標本番号 396 種類別番号 3  
 展示棚番号 6 右1段目  
 名称 **チャート3**  
 種類  チャート  
 三重県  多気郡大台町三瀬



標本番号 397 種類別番号 4  
 展示棚番号 6 右1段目  
 名称 **チャート4**  
 種類  チャート  
 三重県  鈴鹿山脈



標本番号 399 種類別番号 6  
 展示棚番号 6 右1段目  
 名称 **放散虫チャート**  
 種類  チャート  
 岐阜県  鶯沼



標本番号 400 種類別番号 8  
 展示棚番号 6 右1段目  
 名称 **鍾乳石断面1**  
 種類  石灰岩  
 山口県  秋吉町瀬戸



標本番号 835 種類別番号 7  
 展示棚番号 6 右1段目  
 名称 **鍾乳石7**  
 種類  石灰岩



標本番号 38 種類別番号 1  
 展示棚番号 6 右2段目  
 名称 **凝灰岩1**  
 種類  火山碎屑岩  
 奈良県  北葛城郡二上山



標本番号 39 種類別番号 2  
 展示棚番号 6 右2段目  
 名称 **凝灰岩2**  
 種類  火山碎屑岩  
 奈良県  北葛城郡二上山



標本番号 41 種類別番号 4  
 展示棚番号 6 右2段目  
 名称 **凝灰岩4**  
 種類  火山碎屑岩



標本番号 48 種類別番号 25  
 展示棚番号 6 右2段目  
 名称 **凝灰土**  
 種類  火山碎屑岩  
 長崎県  雲仙国立公園



標本番号 49 種類別番号 23  
 展示棚番号 6 右2段目  
 名称 **流紋岩質凝灰岩**  
 種類  火山碎屑岩  
 愛知県  南設楽郡鳳来寺



標本リスト

展示棚番号【6】



標本番号 99 種類別番号 1  
 展示棚番号 6 右2段目  
 名称 **泥岩1**  
 種類 碎屑岩



標本番号 101 種類別番号 3  
 展示棚番号 6 右2段目  
 名称 **泥岩3**  
 種類 碎屑岩  
 石川県 能登半島



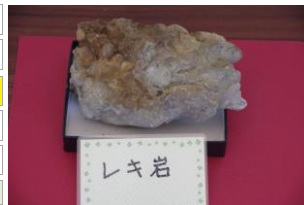
標本番号 105 種類別番号 9  
 展示棚番号 6 右2段目  
 名称 **砂岩1**  
 種類 碎屑岩  
 三重県 安芸郡美里村北長野



標本番号 113 種類別番号 19  
 展示棚番号 6 右2段目  
 名称 **粘板岩1**  
 種類 碎屑岩  
 滋賀県 野洲川上流



標本番号 115 種類別番号 21  
 展示棚番号 6 右2段目  
 名称 **礫岩1**  
 種類 碎屑岩  
 三重県 観音山(関駅の北西)



標本番号 118 種類別番号 24  
 展示棚番号 6 右2段目  
 名称 **礫岩4**  
 種類 碎屑岩



標本番号 172 種類別番号 1  
 展示棚番号 6 右3段目  
 名称 **ホルンフェルス1**  
 種類 接触変成岩  
 愛知県 南設楽郡鳳来寺碎石場



標本番号 173 種類別番号 2  
 展示棚番号 6 右3段目  
 名称 **ホルンフェルス2**  
 種類 接触変成岩  
 三重県 小岐須溪谷



標本番号 175 種類別番号 4  
 展示棚番号 6 右3段目  
 名称 **ホルンフェルス4**  
 種類 接触変成岩  
 三重県 小岐須溪谷



標本番号 177 種類別番号 7  
 展示棚番号 6 右3段目  
 名称 **きん青色ホルンフェルス**  
 種類 接触変成岩  
 京都府 相楽郡笠置



標本番号 178 種類別番号 8  
 展示棚番号 6 右3段目  
 名称 **桜石(きん青色ホルンフェルス)**  
 種類 接触変成岩  
 京都府 亀岡



標本番号 179 種類別番号 9  
 展示棚番号 6 右3段目  
 名称 **粘板岩ホルンフェルス**  
 種類 接触変成岩  
 三重県 小岐須溪谷



標本番号 181 種類別番号 11  
 展示棚番号 6 右3段目  
 名称 **大理石1**  
 種類 接触変成岩  
 三重県 小岐須溪谷



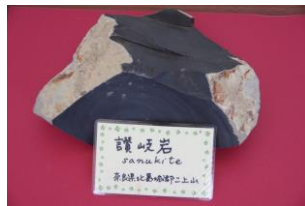
標本番号 182 種類別番号 12  
 展示棚番号 6 右3段目  
 名称 **大理石2**  
 種類 接触変成岩  
 三重県 宇賀溪



標本番号 183 種類別番号 13  
 展示棚番号 6 右3段目  
 名称 **大理石3**  
 種類 接触変成岩  
 山口県 秋吉台



標本番号 184 種類別番号 14  
 展示棚番号 6 右3段目  
 名称 **大理石4**  
 種類 接触変成岩



標本番号 24 種類別番号 25  
 展示棚番号 6 右4段目  
 名称 **讃岐岩2(サヌカイト)**  
 種類 火山岩  
 奈良県 二上山



標本番号 116 種類別番号 22  
 展示棚番号 6 右4段目  
 名称 **礫岩2**  
 種類 碎屑岩  
 三重県 近鉄石橋駅付近



標本番号 690 種類別番号 1  
 展示棚番号 6 右4段目  
 名称 **断層粘土(花崗岩中)**  
 種類 土壌  
 三重県 杉谷高原



標本番号 787 種類別番号 29  
 展示棚番号 6 右4段目  
 名称 **菊花石**  
 種類 其他岩石  
 岐阜県

標本リスト

展示棚番号【6】



標本番号	788	種類別番号	40
展示棚番号	6	右4段目	
名称	リソイド石		
種類	火山岩		



標本番号	521	種類別番号	15
展示棚番号	6	右5段目	
名称	玉ねぎ状風化2		
種類	その他岩石		



標本番号	522	種類別番号	16
展示棚番号	6	右5段目	
名称	玉ねぎ状風化3		
種類	その他岩石		
三重県	一志郡		



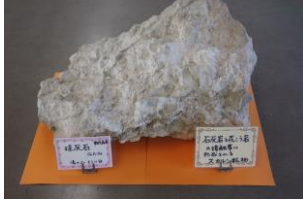
標本番号	523	種類別番号	17
展示棚番号	6	右5段目	
名称	玉ねぎ状風化4		
種類	その他岩石		



標本番号	525	種類別番号	10
展示棚番号	6	右5段目	
名称	穿孔貝		
種類	その他化石		
千葉県	東京湾海岸		



標本番号	526	種類別番号	19
展示棚番号	6	右5段目	
名称	板状節理 石英安山岩		
種類	その他岩石		
	中禅寺湖華厳滝		



標本番号	300	種類別番号	114
展示棚番号	6	右6段目	
名称	珪灰石5		
種類	ケイ酸塩鉱物		
三重県	湯の山そうり谷		



標本番号	632	種類別番号	37
展示棚番号	6	右6段目	
名称	フナクイムシ1		
種類	その他無脊椎動物		
三重県	分郷		