

標本リスト

展示棚番号【7】



標本番号 558 種類別番号 14
 展示棚番号 7 左1段目
 名称 **フウ1**
 種類 植物化石
 三重県 北勢町畑毛



標本番号 568 種類別番号 25
 展示棚番号 7 左1段目
 名称 **メタセコイア2**
 種類 植物化石
 三重県 北勢町川原
 顕生代 新生代 新第三期 鮮新世



標本番号 565 種類別番号 19
 展示棚番号 7 左2段目
 名称 **カシワ2**
 種類 植物化石
 三重県 北勢町二之瀬



標本番号 715 種類別番号 56
 展示棚番号 7 左2段目
 名称 **エゴの実**
 種類 植物化石



標本番号 717 種類別番号 58
 展示棚番号 7 左2段目
 名称 **ヤナギ**
 種類 植物化石



標本番号 965 種類別番号
 展示棚番号 7 左2段目
 名称 **植物化石(産地不明)**
 種類 植物化石
 三重県



標本番号 968 種類別番号
 展示棚番号 7 左2段目
 名称 **名前不明**
 種類 植物化石
 三重県 北勢町川原



標本番号 731 種類別番号 49
 展示棚番号 7 左3段目
 名称 **オオバラモミの実2**
 種類 植物化石



標本番号 733 種類別番号 53
 展示棚番号 7 左3段目
 名称 **バタグルミの実**
 種類 植物化石



標本番号 738 種類別番号 83
 展示棚番号 7 左3段目
 名称 **名前不明**
 種類 植物化石



標本番号 559 種類別番号 15
 展示棚番号 7 左1段目
 名称 **フウ2**
 種類 植物化石
 三重県 北勢町畑毛



標本番号 569 種類別番号 26
 展示棚番号 7 左1段目
 名称 **メタセコイア3**
 種類 植物化石
 三重県 員弁郡
 顕生代 新生代 新第三期 鮮新世



標本番号 566 種類別番号 20
 展示棚番号 7 左2段目
 名称 **カシワ3**
 種類 植物化石
 三重県 北勢町二之瀬



標本番号 716 種類別番号 57
 展示棚番号 7 左2段目
 名称 **シデ**
 種類 植物化石



標本番号 932 種類別番号 21
 展示棚番号 7 左2段目
 名称 **カシワ4**
 種類 植物化石
 三重県 北勢町二之瀬



標本番号 967 種類別番号
 展示棚番号 7 左2段目
 名称 **名前不明**
 種類 植物化石
 三重県 北勢町畑毛



標本番号 730 種類別番号 51
 展示棚番号 7 左3段目
 名称 **オオバラモミの産状**
 種類 植物化石



標本番号 732 種類別番号 50
 展示棚番号 7 左3段目
 名称 **オオバラモミの実3**
 種類 植物化石



標本番号 737 種類別番号 82
 展示棚番号 7 左3段目
 名称 **名前不明**
 種類 植物化石



標本番号 750 種類別番号 86
 展示棚番号 7 左3段目
 名称 **名前不明**
 種類 植物化石

標本リスト

展示棚番号【7】



標本番号 937 種類別番号 73
 展示棚番号 7 左3段目
 名称 **植物化石の産状**
 種類 植物化石
 三重県 鈴鹿市高岡山



標本番号 939 種類別番号 62
 展示棚番号 7 左3段目
 名称 **ムカシケヤキ**
 種類 植物化石
 三重県 白川峠



標本番号 745 種類別番号 66
 展示棚番号 7 左4段目
 名称 **植物化石**
 種類 植物化石
 三重県 員弁郡北勢町



標本番号 747 種類別番号 60
 展示棚番号 7 左4段目
 名称 **カヤの木**
 種類 植物化石



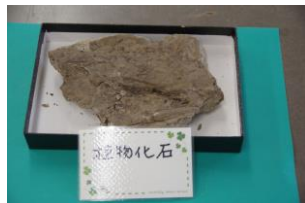
標本番号 749 種類別番号 74
 展示棚番号 7 左4段目
 名称 **木の葉**
 種類 植物化石



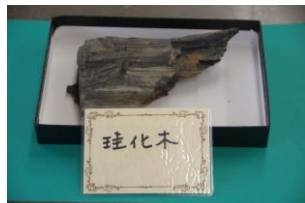
標本番号 943 種類別番号 76
 展示棚番号 7 左4段目
 名称 **不明(植物化石)**
 種類 植物化石



標本番号 650 種類別番号 28
 展示棚番号 7 左5段目
 名称 **メタセコイア5**
 種類 植物化石
 三重県 北勢町川原
 顕生代 新生代 新第三期 鮮新世



標本番号 755 種類別番号 70
 展示棚番号 7 左5段目
 名称 **植物化石**
 種類 植物化石



標本番号 946 種類別番号 10
 展示棚番号 7 左6段目
 名称 **珪化木10**
 種類 植物化石



標本番号 948 種類別番号 12
 展示棚番号 7 左6段目
 名称 **珪化木12**
 種類 植物化石



標本番号 938 種類別番号 61
 展示棚番号 7 左3段目
 名称 **ヒシ**
 種類 植物化石
 三重県 北勢町川原



標本番号 940 種類別番号 52
 展示棚番号 7 左3段目
 名称 **オオバラモミ**
 種類 植物化石



標本番号 746 種類別番号 67
 展示棚番号 7 左4段目
 名称 **植物化石**
 種類 植物化石
 三重県 員弁郡北勢町



標本番号 748 種類別番号 59
 展示棚番号 7 左4段目
 名称 **ヤナギの幹**
 種類 植物化石



標本番号 942 種類別番号 75
 展示棚番号 7 左4段目
 名称 **不明(植物化石)**
 種類 植物化石



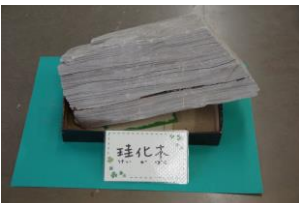
標本番号 944 種類別番号 78
 展示棚番号 7 左4段目
 名称 **不明(植物化石)**
 種類 植物化石



標本番号 754 種類別番号 69
 展示棚番号 7 左5段目
 名称 **植物化石**
 種類 植物化石
 産地不明



標本番号 945 種類別番号 68
 展示棚番号 7 左5段目
 名称 **植物化石**
 種類 植物化石
 産地不明



標本番号 947 種類別番号 11
 展示棚番号 7 左6段目
 名称 **珪化木11**
 種類 植物化石



標本番号 949 種類別番号 13
 展示棚番号 7 左6段目
 名称 **珪化木の断面**
 種類 植物化石

標本リスト

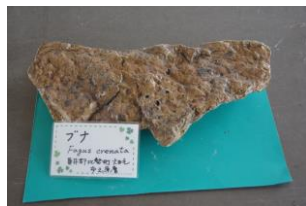
展示棚番号【7】



標本番号 560 種類別番号 16
 展示棚番号 7 右1段目
 名称 **フウ3**
 種類 植物化石
 三重県 北勢町畑毛



標本番号 561 種類別番号 17
 展示棚番号 7 右1段目
 名称 **フウ4**
 種類 植物化石
 三重県 北勢町畑毛



標本番号 562 種類別番号 64
 展示棚番号 7 右1段目
 名称 **ブナ1**
 種類 植物化石
 三重県 北勢町畑毛



標本番号 563 種類別番号 65
 展示棚番号 7 右2段目
 名称 **ブナ2**
 種類 植物化石
 三重県 北勢町畑毛



標本番号 564 種類別番号 18
 展示棚番号 7 右2段目
 名称 **カシワ1**
 種類 植物化石
 三重県 北勢町二之瀬



標本番号 712 種類別番号 48
 展示棚番号 7 右2段目
 名称 **オオバラモミの実1**
 種類 植物化石



標本番号 713 種類別番号 54
 展示棚番号 7 右2段目
 名称 **ネザサ**
 種類 植物化石



標本番号 714 種類別番号 55
 展示棚番号 7 右2段目
 名称 **アベマキ**
 種類 植物化石



標本番号 931 種類別番号 81
 展示棚番号 7 右2段目
 名称 **名前不明**
 種類 植物化石
 三重県 北勢町二之瀬



標本番号 726 種類別番号 37
 展示棚番号 7 右3段目
 名称 **シダ植物2**
 種類 植物化石
 山口県 美祢郡



標本番号 727 種類別番号 30
 展示棚番号 7 右3段目
 名称 **ネオカラミテス2**
 種類 植物化石



標本番号 728 種類別番号 31
 展示棚番号 7 右3段目
 名称 **ネオカラミテス3**
 種類 植物化石



標本番号 729 種類別番号 38
 展示棚番号 7 右3段目
 名称 **シダ植物3**
 種類 植物化石
 山口県 大嶺炭田



標本番号 934 種類別番号 39
 展示棚番号 7 右3段目
 名称 **シダ植物4**
 種類 植物化石
 山口県 美祢郡



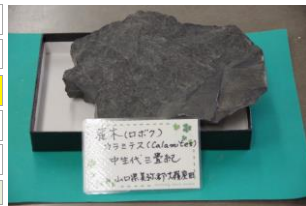
標本番号 935 種類別番号 22
 展示棚番号 7 右3段目
 名称 **カシワ5**
 種類 植物化石
 三重県 北勢町二之瀬



標本番号 936 種類別番号 23
 展示棚番号 7 右3段目
 名称 **カシワ6**
 種類 植物化石
 三重県 北勢町二之瀬



標本番号 739 種類別番号 35
 展示棚番号 7 右4段目
 名称 **シダ植物とロボク**
 種類 植物化石



標本番号 740 種類別番号 33
 展示棚番号 7 右4段目
 名称 **ロボク1**
 種類 植物化石



標本番号 741 種類別番号 84
 展示棚番号 7 右4段目
 名称 **ネオカラミテス**
 種類 植物化石
 山口県 美祢郡



標本番号 744 種類別番号 63
 展示棚番号 7 右4段目
 名称 **植物化石とウニのトゲ・巻貝**
 種類 植物化石

標本リスト

展示棚番号【7】



標本番号 751 種類別番号 87
 展示棚番号 7 右4段目
 名称 名前不明
 種類 植物化石



標本番号 756 種類別番号 89
 展示棚番号 7 右4段目
 名称 名前不明
 種類 植物化石



標本番号 757 種類別番号 80
 展示棚番号 7 右4段目
 名称 名前不明
 種類 植物化石



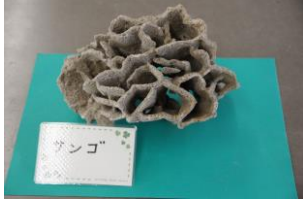
標本番号 941 種類別番号 79
 展示棚番号 7 右4段目
 名称 不明(植物化石)
 種類 植物化石
 福岡県 福岡市香椎町



標本番号 438 種類別番号 57
 展示棚番号 7 右5段目
 名称 サンゴ石灰岩
 種類 石灰岩



標本番号 758 種類別番号 21
 展示棚番号 7 右5段目
 名称 サンゴ3
 種類 その他無脊椎動物



標本番号 759 種類別番号 22
 展示棚番号 7 右5段目
 名称 サンゴ4
 種類 その他無脊椎動物



標本番号 760 種類別番号 23
 展示棚番号 7 右5段目
 名称 サンゴ5
 種類 その他無脊椎動物



標本番号 761 種類別番号 24
 展示棚番号 7 右5段目
 名称 サンゴ6
 種類 その他無脊椎動物



標本番号 762 種類別番号 25
 展示棚番号 7 右5段目
 名称 サンゴ7
 種類 その他無脊椎動物



標本番号 763 種類別番号 26
 展示棚番号 7 右5段目
 名称 洞内サンゴ
 種類 その他無脊椎動物



標本番号 950 種類別番号 9
 展示棚番号 7 右6段目
 名称 貝化石の集合体2
 種類 その他化石



標本番号 951 種類別番号 50
 展示棚番号 7 右6段目
 名称 カキなどの化石
 種類 二枚貝類