

標本リスト

展示棚番号【12】



標本番号 159 種類別番号 1
 展示棚番号 12 左1段目
 名称 無煙炭1
 種類 石炭



標本番号 161 種類別番号 3
 展示棚番号 12 左1段目
 名称 瀝青炭1
 種類 石炭
 福岡県 北九州遠賀炭田



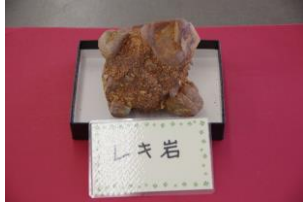
標本番号 54 種類別番号 21
 展示棚番号 12 左2段目
 名称 溶結凝灰岩4
 種類 火山砕屑岩



標本番号 109 種類別番号 13
 展示棚番号 12 左2段目
 名称 砂岩5
 種類 砕屑岩
 三重県 近鉄石橋駅北



標本番号 119 種類別番号 25
 展示棚番号 12 左2段目
 名称 礫岩5
 種類 砕屑岩
 三重県 名賀郡青山町高尾



標本番号 122 種類別番号 28
 展示棚番号 12 左2段目
 名称 礫岩8
 種類 砕屑岩



標本番号 828 種類別番号 30
 展示棚番号 12 左2段目
 名称 礫岩10
 種類 砕屑岩



標本番号 330 種類別番号 1
 展示棚番号 12 左3段目
 名称 黄鉄鉱1
 種類 硫化鉱物
 新潟県 新潟



標本番号 332 種類別番号 3
 展示棚番号 12 左3段目
 名称 黄鉄鉱3
 種類 硫化鉱物
 三重県 紀州鉱山



標本番号 335 種類別番号 6
 展示棚番号 12 左3段目
 名称 黄鉄鉱6
 種類 硫化鉱物



標本番号 160 種類別番号 2
 展示棚番号 12 左1段目
 名称 無煙炭2
 種類 石炭
 山口県 美祢郡大嶺町



標本番号 162 種類別番号 4
 展示棚番号 12 左1段目
 名称 瀝青炭2
 種類 石炭
 福岡県 福岡市中間市遠賀炭田



標本番号 108 種類別番号 12
 展示棚番号 12 左2段目
 名称 砂岩4
 種類 砕屑岩
 三重県 鈴鹿郡加太村鈴鹿川上流



標本番号 117 種類別番号 23
 展示棚番号 12 左2段目
 名称 礫岩3
 種類 砕屑岩
 滋賀県 黒滝



標本番号 120 種類別番号 26
 展示棚番号 12 左2段目
 名称 礫岩6
 種類 砕屑岩
 三重県 近鉄石橋駅南



標本番号 171 種類別番号 1
 展示棚番号 12 左2段目
 名称 雪花石膏
 種類 化学岩



標本番号 833 種類別番号 15
 展示棚番号 12 左2段目
 名称 珪質砂岩
 種類 砕屑岩
 三重県 鳥羽市安楽島



標本番号 331 種類別番号 2
 展示棚番号 12 左3段目
 名称 黄鉄鉱2
 種類 硫化鉱物
 静岡県 磐田郡久根鉱山



標本番号 334 種類別番号 5
 展示棚番号 12 左3段目
 名称 黄鉄鉱5
 種類 硫化鉱物



標本番号 336 種類別番号 7
 展示棚番号 12 左3段目
 名称 黄鉄鉱7
 種類 硫化鉱物

標本リスト

展示棚番号【12】



標本番号 337 種類別番号 8
 展示棚番号 12 左3段目
 名称 **黄鉄鉱8**
 種類 硫化鉱物



標本番号 346 種類別番号 21
 展示棚番号 12 左3段目
 名称 **輝水鉛鉱5**
 種類 硫化鉱物



標本番号 836 種類別番号 12
 展示棚番号 12 左3段目
 名称 **黄鉄鉱(頁岩中)**
 種類 硫化鉱物
 山口県 美祢郡



標本番号 360 種類別番号 40
 展示棚番号 12 左4段目
 名称 **閃亜鉛鉱2**
 種類 硫化鉱物
 三重県 宇賀溪



標本番号 364 種類別番号 2
 展示棚番号 12 左4段目
 名称 **螢石2**
 種類 ハロゲン化鉱物



標本番号 366 種類別番号 4
 展示棚番号 12 左4段目
 名称 **螢石4**
 種類 ハロゲン化鉱物



標本番号 188 種類別番号 18
 展示棚番号 12 左5段目
 名称 **大理石8**
 種類 接触変成岩



標本番号 191 種類別番号 21
 展示棚番号 12 左5段目
 名称 **大理石11**
 種類 接触変成岩
 三重県 小岐須溪谷



標本番号 653 種類別番号 24
 展示棚番号 12 左5段目
 名称 **大理石14**
 種類 接触変成岩
 屋内村上野西町



標本番号 830 種類別番号 26
 展示棚番号 12 左5段目
 名称 **大理石16**
 種類 接触変成岩
 朝鮮



標本番号 338 種類別番号 13
 展示棚番号 12 左3段目
 名称 **黄銅鉱1(と石英結晶)**
 種類 硫化鉱物



標本番号 347 種類別番号 24
 展示棚番号 12 左3段目
 名称 **鶏冠石**
 種類 硫化鉱物



標本番号 359 種類別番号 39
 展示棚番号 12 左4段目
 名称 **閃亜鉛鉱1**
 種類 硫化鉱物
 三重県 宇賀溪



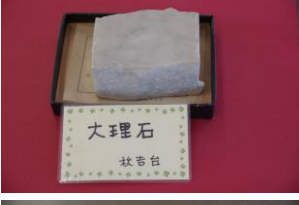
標本番号 363 種類別番号 1
 展示棚番号 12 左4段目
 名称 **螢石1**
 種類 ハロゲン化鉱物
 三重県 宇賀溪



標本番号 365 種類別番号 3
 展示棚番号 12 左4段目
 名称 **螢石3**
 種類 ハロゲン化鉱物



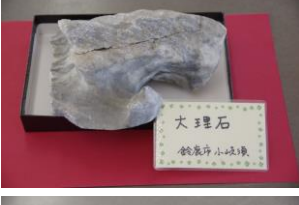
標本番号 956 種類別番号 43
 展示棚番号 12 左4段目
 名称 **閃亜鉛鉱5**
 種類 硫化鉱物



標本番号 190 種類別番号 20
 展示棚番号 12 左5段目
 名称 **大理石10**
 種類 接触変成岩
 山口県 秋吉台



標本番号 192 種類別番号 22
 展示棚番号 12 左5段目
 名称 **大理石12**
 種類 接触変成岩
 山口県 美祢郡



標本番号 829 種類別番号 25
 展示棚番号 12 左5段目
 名称 **大理石15**
 種類 接触変成岩
 三重県 小岐須



標本番号 170 種類別番号 12
 展示棚番号 12 左6段目
 名称 **石炭**
 種類 石炭

標本リスト

展示棚番号【12】



標本番号 494 種類別番号 6
 展示棚番号 12 左6段目
 名称 **貝化石の産状6**
 種類 **その他化石**



標本番号 502 種類別番号 6
 展示棚番号 12 左6段目
 名称 **ノジュール6**
 種類 **その他岩石**
 三重県 杉谷高原(千種層中)



標本番号 163 種類別番号 5
 展示棚番号 12 右1段目
 名称 **瀝青炭3**
 種類 **石炭**



標本番号 164 種類別番号 6
 展示棚番号 12 右1段目
 名称 **瀝青炭4**
 種類 **石炭**



標本番号 165 種類別番号 7
 展示棚番号 12 右1段目
 名称 **瀝青炭5**
 種類 **石炭**



標本番号 166 種類別番号 8
 展示棚番号 12 右1段目
 名称 **褐炭1**
 種類 **石炭**



標本番号 169 種類別番号 11
 展示棚番号 12 右1段目
 名称 **亜炭1**
 種類 **石炭**



標本番号 100 種類別番号 2
 展示棚番号 12 右2段目
 名称 **泥岩2**
 種類 **碎屑岩**
 三重県 近鉄石橋駅北長野川河岸



標本番号 102 種類別番号 4
 展示棚番号 12 右2段目
 名称 **泥岩4**
 種類 **碎屑岩**
 石川県 能登半島和倉



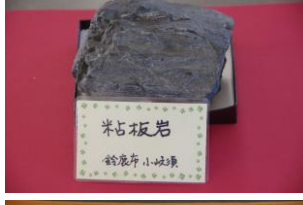
標本番号 104 種類別番号 6
 展示棚番号 12 右2段目
 名称 **泥岩6**
 種類 **碎屑岩**
 三重県 菰野町尾高観音北



標本番号 110 種類別番号 16
 展示棚番号 12 右2段目
 名称 **頁岩**
 種類 **碎屑岩**



標本番号 111 種類別番号 17
 展示棚番号 12 右2段目
 名称 **黒色頁岩1**
 種類 **碎屑岩**
 山口県 美祢郡



標本番号 114 種類別番号 20
 展示棚番号 12 右2段目
 名称 **粘板岩2**
 種類 **碎屑岩**
 三重県 小岐須溪谷



標本番号 827 種類別番号 8
 展示棚番号 12 右2段目
 名称 **化石を含む泥岩**
 種類 **碎屑岩**



標本番号 342 種類別番号 17
 展示棚番号 12 右3段目
 名称 **輝水鉛鉱1**
 種類 **硫化鉱物**



標本番号 343 種類別番号 18
 展示棚番号 12 右3段目
 名称 **輝水鉛鉱2**
 種類 **硫化鉱物**



標本番号 344 種類別番号 19
 展示棚番号 12 右3段目
 名称 **輝水鉛鉱3**
 種類 **硫化鉱物**
 三重県 宇賀溪



標本番号 345 種類別番号 20
 展示棚番号 12 右3段目
 名称 **輝水鉛鉱4**
 種類 **硫化鉱物**



標本番号 348 種類別番号 25
 展示棚番号 12 右3段目
 名称 **雄黄**
 種類 **硫化鉱物**



標本番号 349 種類別番号 26
 展示棚番号 12 右3段目
 名称 **辰砂1**
 種類 **硫化鉱物**
 奈良県 宇陀郡

標本リスト

展示棚番号【12】



標本番号 351 種類別番号 28
 展示棚番号 12 右3段目
 名称 **輝安鉱1**
 種類 硫化鉱物
 兵庫県 養父郡中瀬鉱山



標本番号 353 種類別番号 30
 展示棚番号 12 右3段目
 名称 **輝安鉱3**
 種類 硫化鉱物



標本番号 837 種類別番号 23
 展示棚番号 12 右3段目
 名称 **輝水鉛鉱7**
 種類 硫化鉱物



標本番号 340 種類別番号 15
 展示棚番号 12 右4段目
 名称 **黄銅鉱3**
 種類 硫化鉱物



標本番号 356 種類別番号 33
 展示棚番号 12 右4段目
 名称 **硫砒鉄鉱1**
 種類 硫化鉱物
 愛知県 北設楽郡東栄町



標本番号 358 種類別番号 37
 展示棚番号 12 右4段目
 名称 **方鉛鉱2**
 種類 硫化鉱物



標本番号 362 種類別番号 42
 展示棚番号 12 右4段目
 名称 **閃亜鉛鉱4**
 種類 硫化鉱物



標本番号 85 種類別番号 11
 展示棚番号 12 右5段目
 名称 **紅れん片岩**
 種類 広域変成岩



標本番号 98 種類別番号 25
 展示棚番号 12 右5段目
 名称 **片麻岩5**
 種類 広域変成岩
 宮城県 経ヶ峯東南麓別所北



標本番号 176 種類別番号 5
 展示棚番号 12 右5段目
 名称 **ホルンフェルス5**
 種類 接触変成岩
 三重県 宇賀溪



標本番号 352 種類別番号 29
 展示棚番号 12 右3段目
 名称 **輝安鉱2**
 種類 硫化鉱物



標本番号 354 種類別番号 31
 展示棚番号 12 右3段目
 名称 **輝銀鉱**
 種類 硫化鉱物
 兵庫県 朝来郡大乘鉱山



標本番号 339 種類別番号 14
 展示棚番号 12 右4段目
 名称 **黄銅鉱2**
 種類 硫化鉱物



標本番号 355 種類別番号 32
 展示棚番号 12 右4段目
 名称 **スカルン鉱物**
 種類 硫化鉱物
 福岡県 田川郡三ヶ岳



標本番号 357 種類別番号 36
 展示棚番号 12 右4段目
 名称 **方鉛鉱1**
 種類 硫化鉱物



標本番号 361 種類別番号 41
 展示棚番号 12 右4段目
 名称 **閃亜鉛鉱3**
 種類 硫化鉱物



標本番号 666 種類別番号 38
 展示棚番号 12 右4段目
 名称 **方鉛鉱3**
 種類 硫化鉱物



標本番号 91 種類別番号 18
 展示棚番号 12 右5段目
 名称 **結晶片岩4**
 種類 広域変成岩
 三重県 鳥羽市安楽島



標本番号 174 種類別番号 3
 展示棚番号 12 右5段目
 名称 **ホルンフェルス3**
 種類 接触変成岩



標本番号 194 種類別番号 29
 展示棚番号 12 右5段目
 名称 **領家式変成岩**
 種類 接触変成岩
 愛知県 矢作川上流

標本リスト

展示棚番号【12】



標本番号	831	種類別番号	27
展示棚番号	12	右5段目	
名称	大理石17		
種類	接触変成岩		
三重県	小岐須溪谷		



標本番号	832	種類別番号	6
展示棚番号	12	右5段目	
名称	ホルンフェルス6		
種類	接触変成岩		



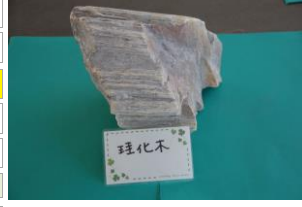
標本番号	851	種類別番号	14
展示棚番号	12	右5段目	
名称	絹雲母片岩3		
種類	広域変成岩		



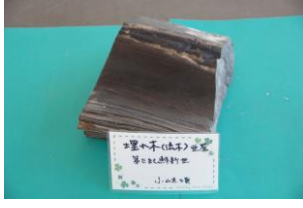
標本番号	134	種類別番号	23
展示棚番号	12	右6段目	
名称	ペグマタイト(正長石と石英)		
種類	深成岩		
三重県	鈴鹿市小岐須溪谷		



標本番号	495	種類別番号	7
展示棚番号	12	右6段目	
名称	貝化石の産状7		
種類	その他化石		
三重県	美杉村川上		



標本番号	838	種類別番号	9
展示棚番号	12	右6段目	
名称	珪化木9		
種類	植物化石		



標本番号	839	種類別番号	13
展示棚番号	12	右6段目	
名称	亜炭(埋もれ木)		
種類	石炭		



標本番号	840	種類別番号	28
展示棚番号	12	右6段目	
名称	大理石18		
種類	接触変成岩		
山口県	秋吉町瀬戸		